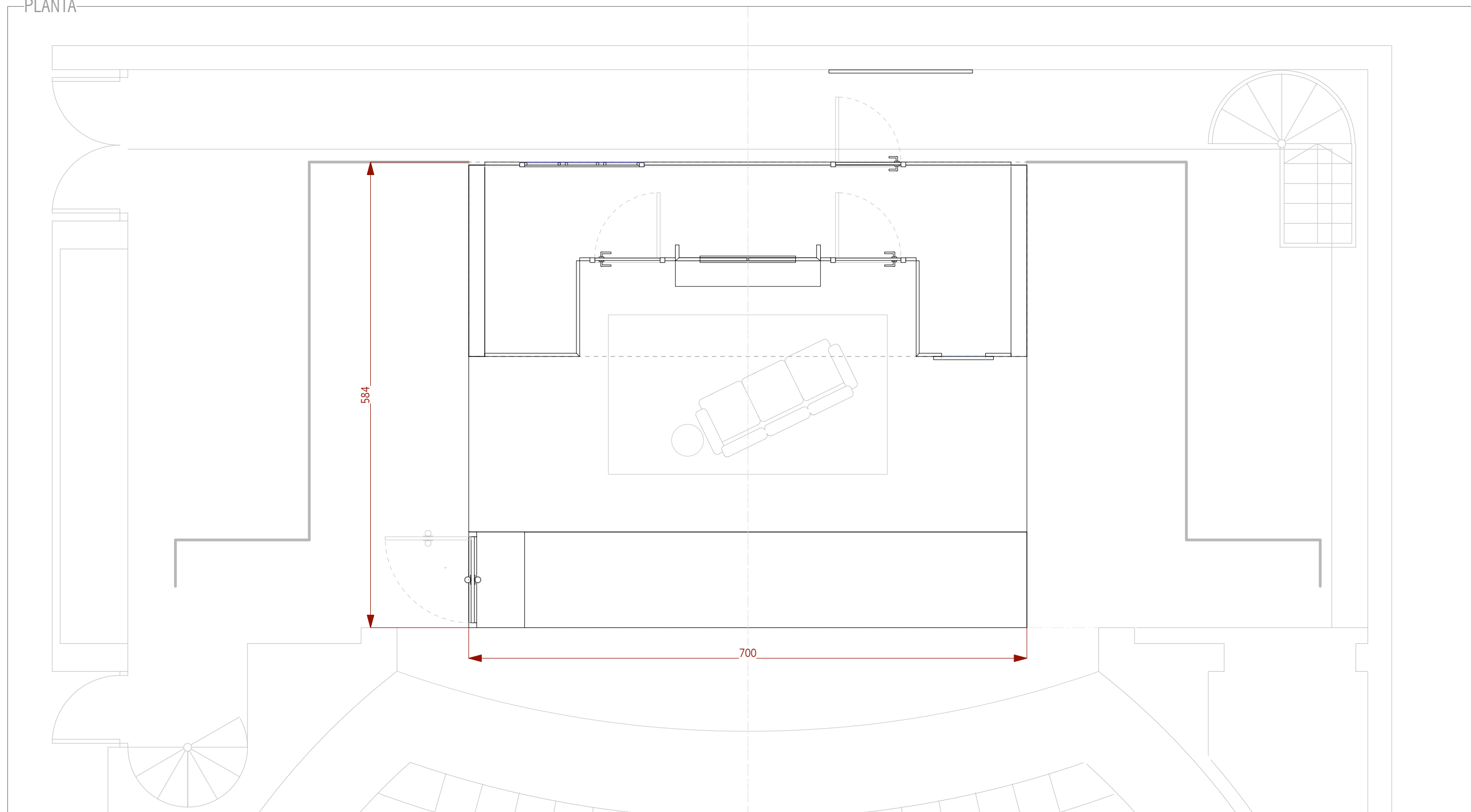




UNA BODA FELIZ de G.Bitton Y M. Munz

ESCENOGRAFÍA: ANNA TUSELL / DIRECCIÓN: GABRIEL OLIVARES / PRODUCCIÓN: NEARCO PRODUCCIONES, OLIMPIA METROPOLITANA E IRAYA PRODUCCIONES

PLANTA



- LA ESCENOGRAFÍA SE IMPLANTARÁ CENTRADA EN EL COMIENZO DE LA CORBATA, QUEDANDO EL SUELO DETRÁS DEL TELÓN DE BOCA
- SE AFORARÁ CON CÁMARA NEGRA A LA ALEMANA, CON LA PRIMERA Y ÚLTIMA CALLE A LA ITALIANA

UNA BODA FELIZ

de G. BITTON Y M. MUNZ

Escenógrafa: ANNA TUSELL

Director: GABRIEL OLIVARES

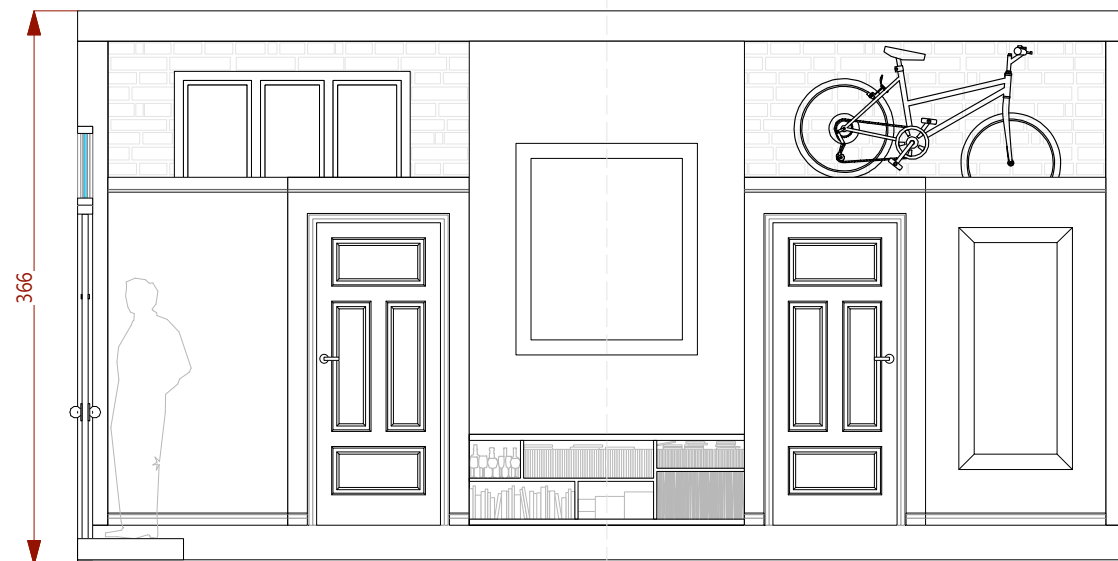
Productor: NEARCO PRODUCCIONES
OLIMPIA METROPOLITANA
IRAYA PRODUCCIONES

Fecha: 06/03/2013 Escala: 1/50 DINA3

IMPLANTACIÓN TEATRO MARQUINA

PLANTA
plano 2

ALZADO FRONTAL



UNA BODA FELIZ

de G. BITTON Y M. MUNZ

Escenógrafa: ANNA TUSELL

Director: GABRIEL OLIVARES

Productor: NEARCO PRODUCCIONES
OLIMPIA METROPOLITANA
IRAYA PRODUCCIONES

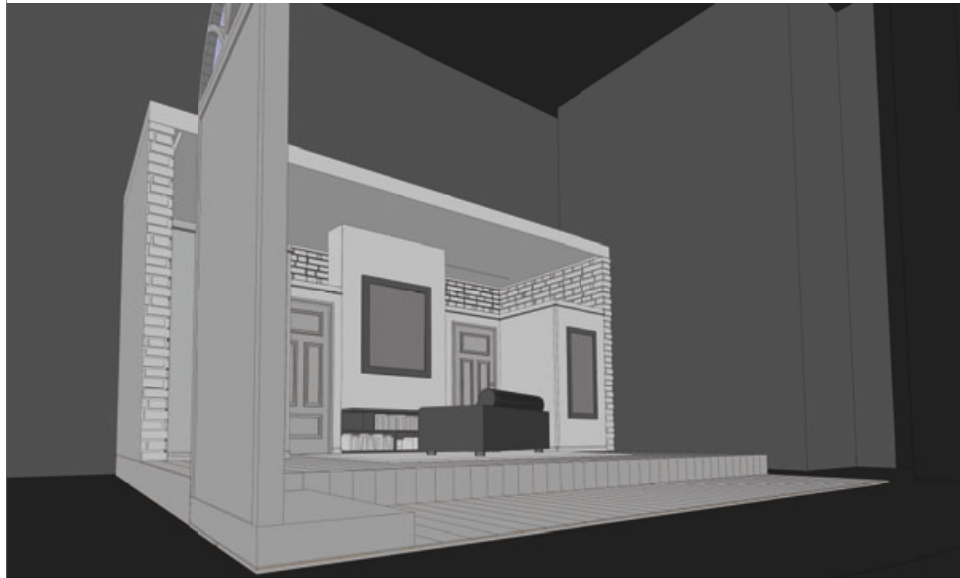
Fecha: 06/03/2013 Escala: 1/50 DINA3

IMPLANTACIÓN TEATRO MARQUINA

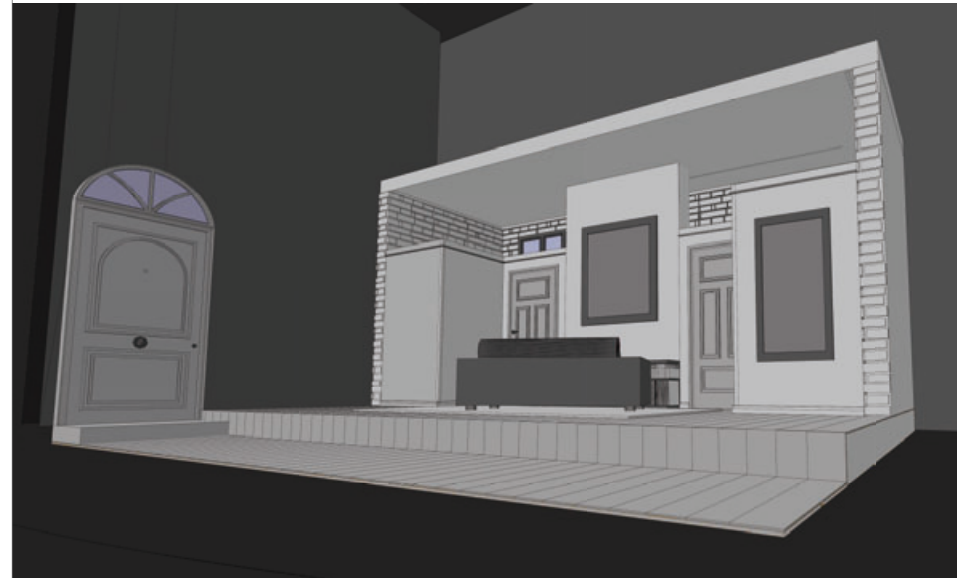
ALZADO FRONTAL

plano **2A**

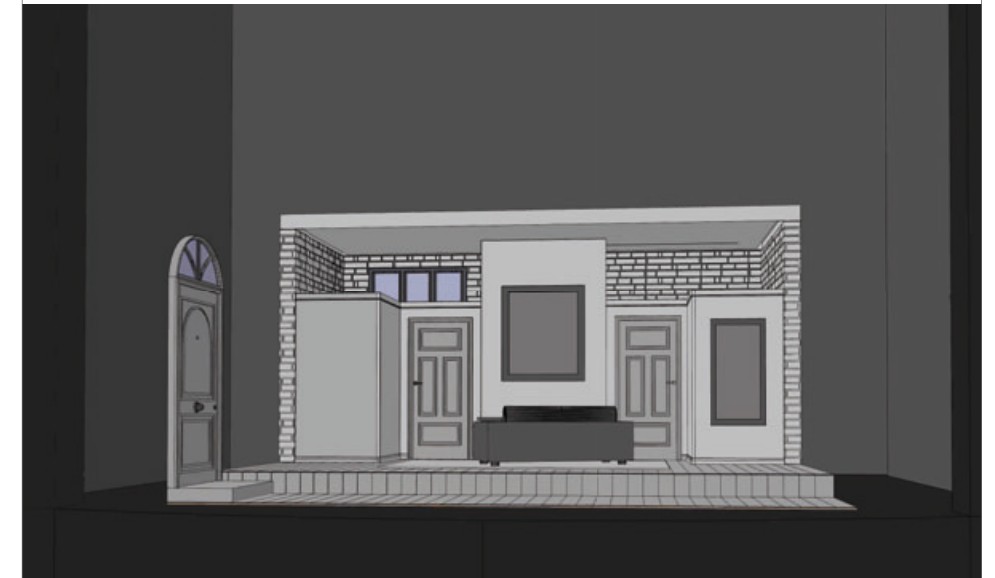
FILA 1 IZQUIERDA



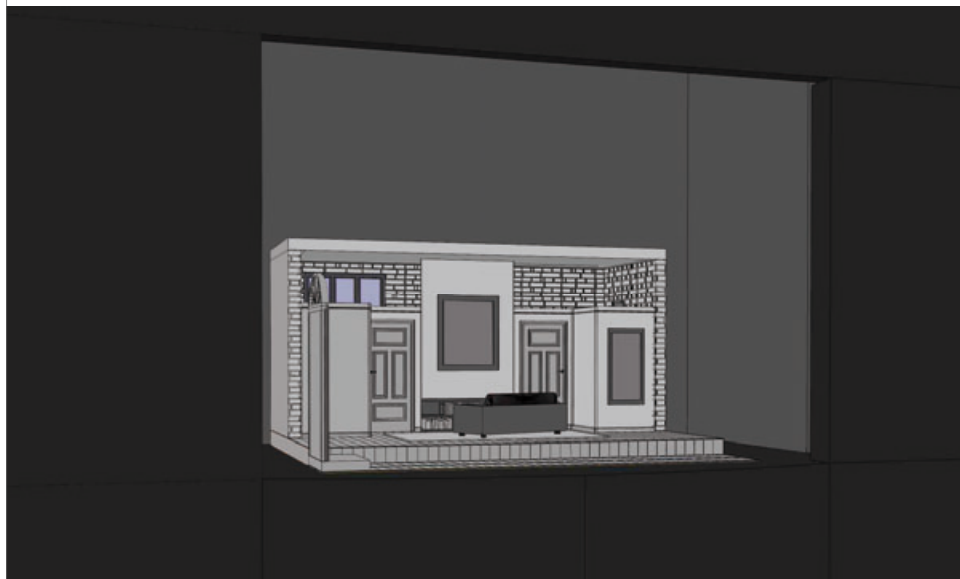
FILA 1 DERECHA



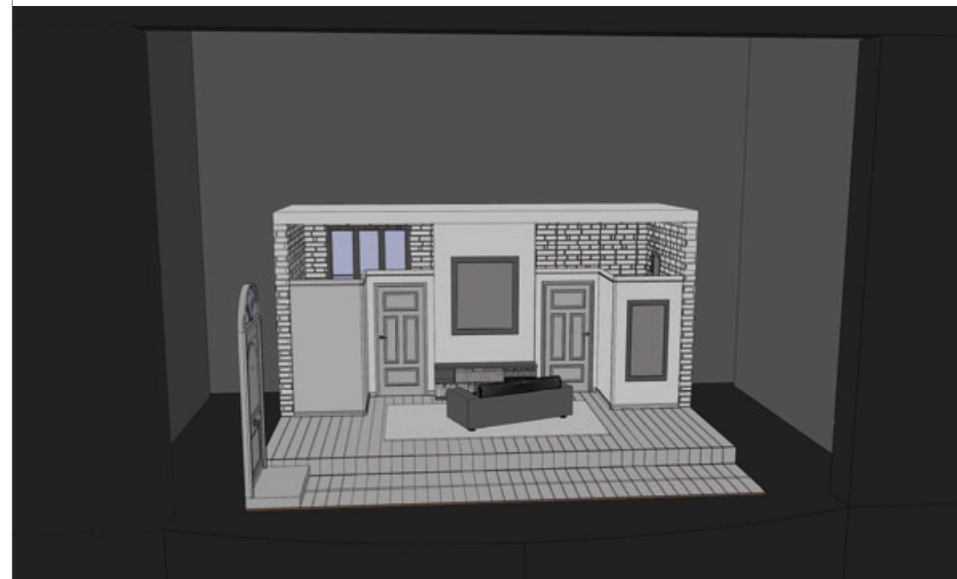
FILA 9 CENTRO



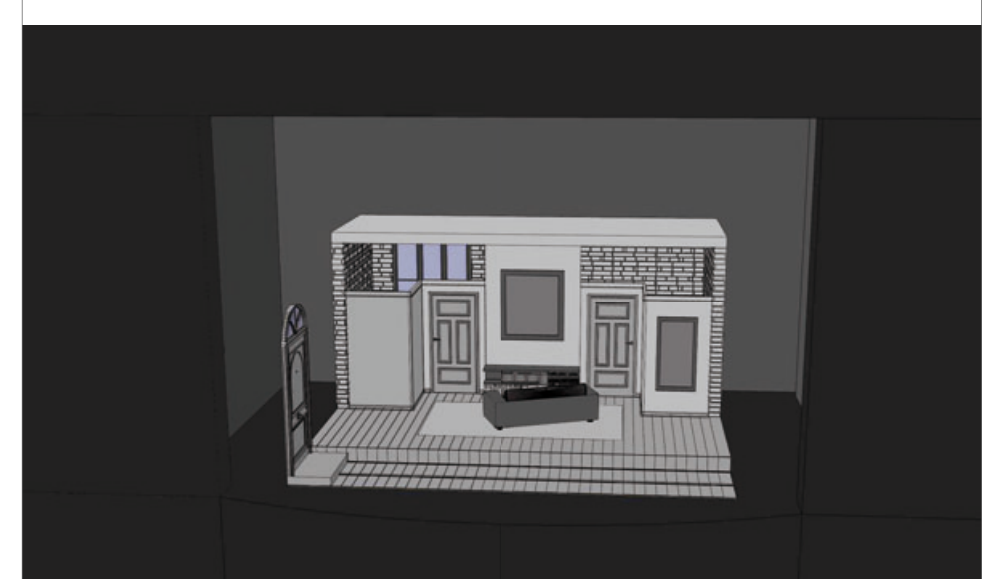
FILA 17 IZQUIERDA (ÚLTIMA)



FILA 1 ANFITEATRO CENTRO



FILA ÚLTIMA ANFITEATRO



UNA BODA FELIZ

de G. BITTON Y M. MUNZ

Escenógrafa: ANNA TUSELL

Director: GABRIEL OLIVARES

Productor: NEARCO PRODUCCIONES
OLIMPIA METROPOLITANA
IRAYA PRODUCCIONES

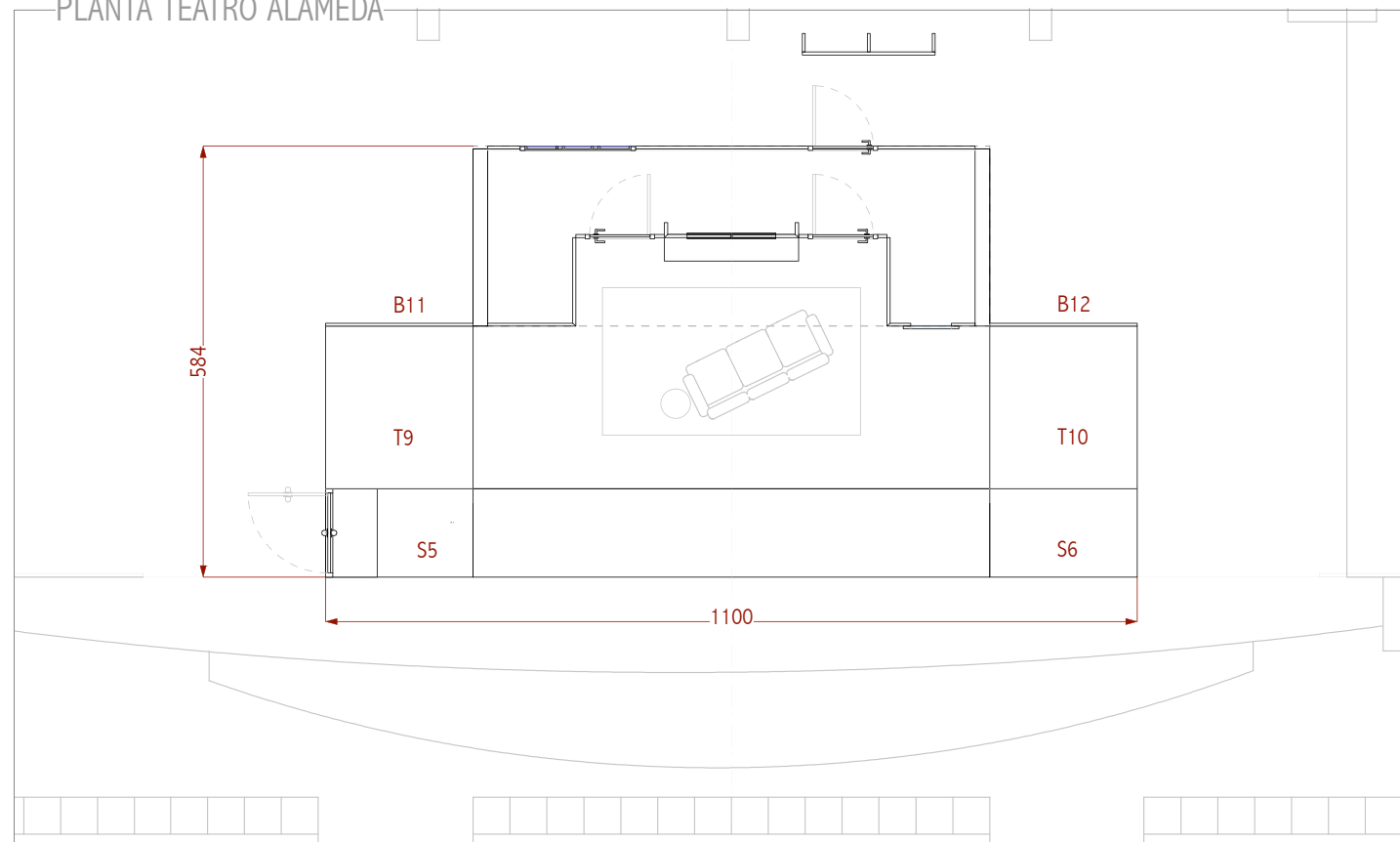
Fecha: 06/03/2013 Escala: SIN ESCALA DINA3

IMPLANTACIÓN TEATRO MARQUINA

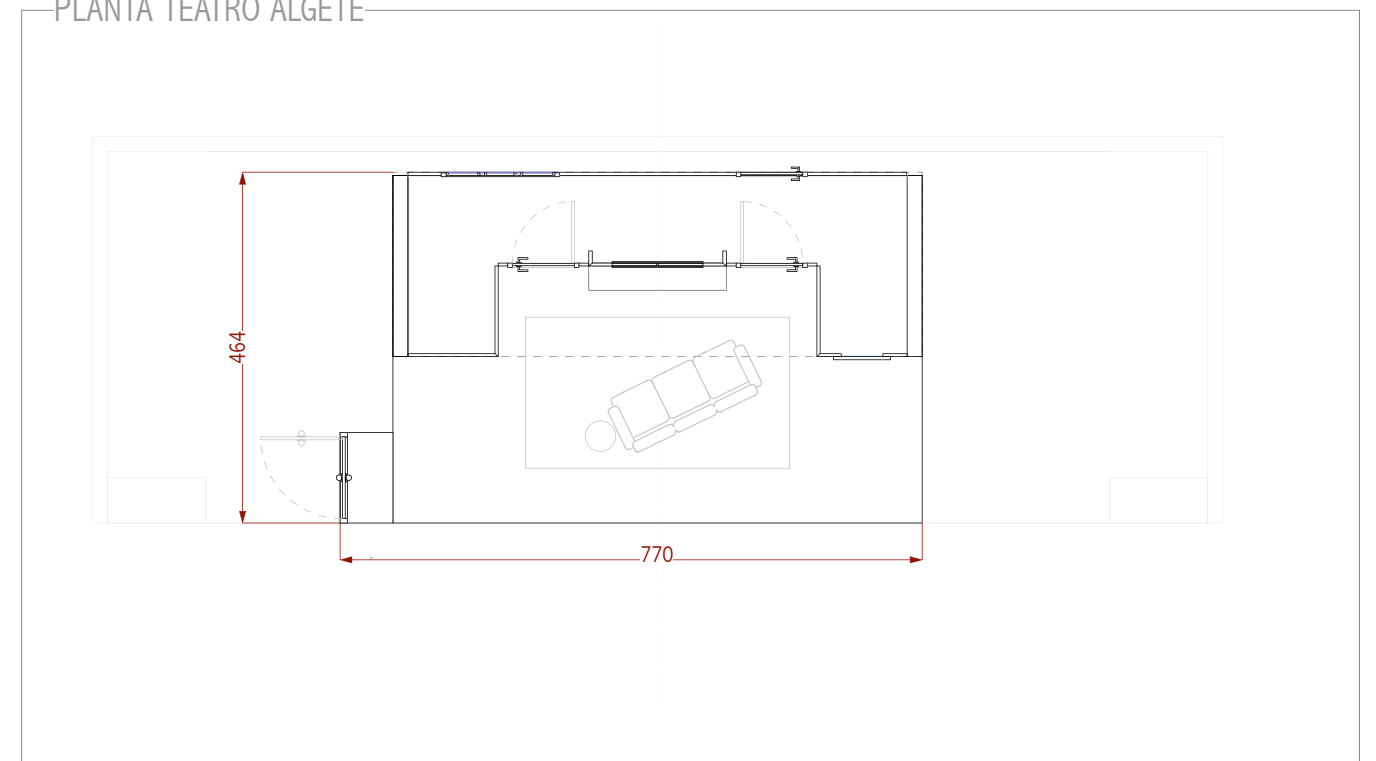
VISUALES

plano **2B**

PLANTA TEATRO ALAMEDA



PLANTA TEATRO ALGETE



- EN EL TEATRO ALAMEDA DE MÁLAGA LA ESCENOGRAFÍA SE MONTARÁ CON LA B11, B12, T9, T10, S5 Y S6
- EN EL TEATRO DE ALGETE NO SE MONTARÁ EL SUELO Y SE COLOCARÁ LA P1 ENRASADA CON EL COMIENZO DE LA TARIMA, CON LO QUE NO JUGARÁ EL MOVIMIENTO EN AMERICANA DE LA PUERTA

UNA BODA FELIZ

de G. BITTON Y M. MUNZ

Escenógrafa: ANNA TUSELL

Director: GABRIEL OLIVARES

Productor: NEARCO PRODUCCIONES
OLIMPIA METROPOLITANA
IRAYA PRODUCCIONES

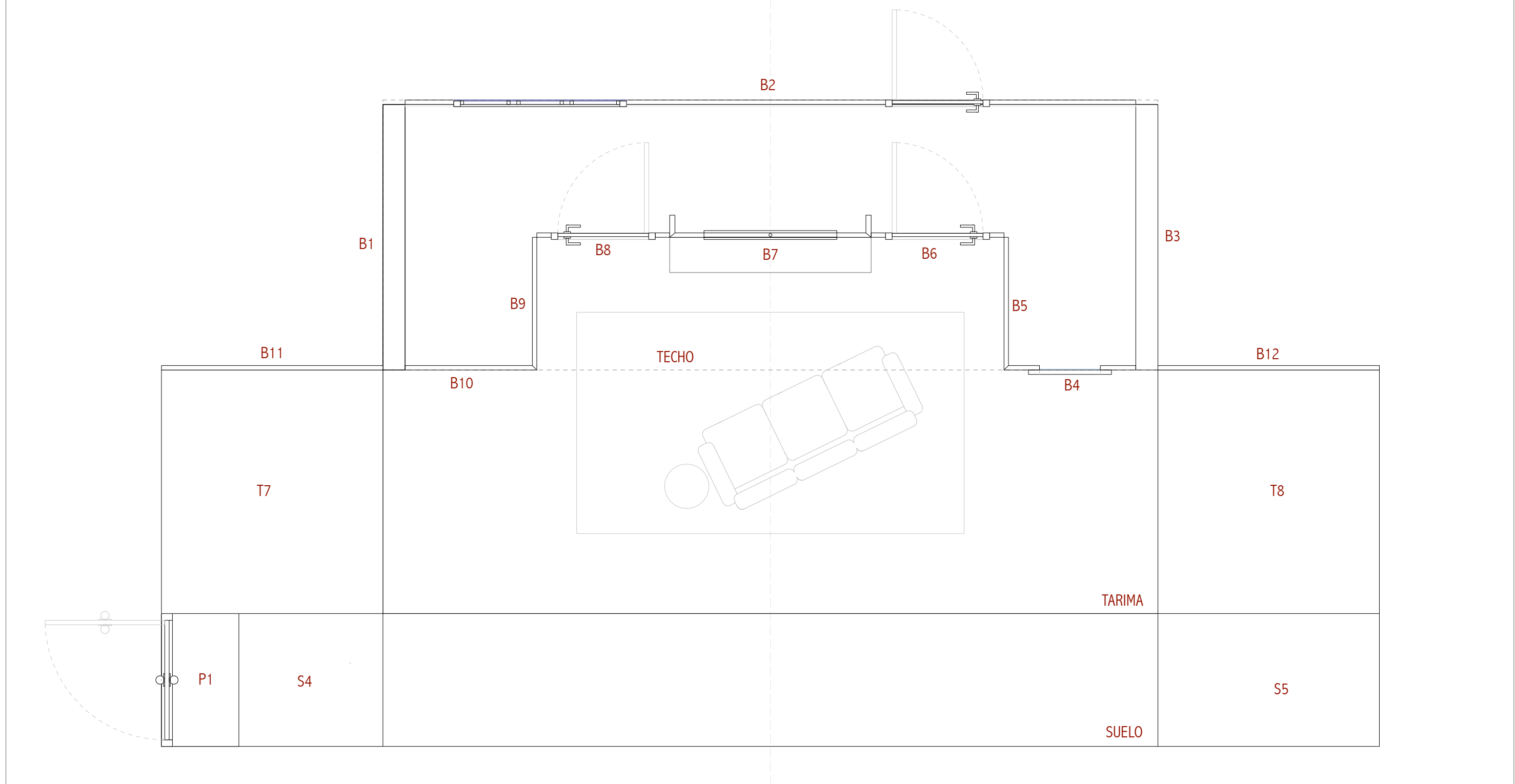
Fecha: 06/03/2013 Escala: 1/100 DINA3

IMPLANTACIÓN TEATRO ALAMEDA Y ALGETE

PLANTAS

plano 3

NOMENCLATURA



UNA BODA FELIZ

de G. BITTON Y M. MUNZ

Escenógrafa: ANNA TUSELL

Director: GABRIEL OLIVARES

Productor: NEARCO PRODUCCIONES
OLIMPIA METROPOLITANA
IRAYA PRODUCCIONES

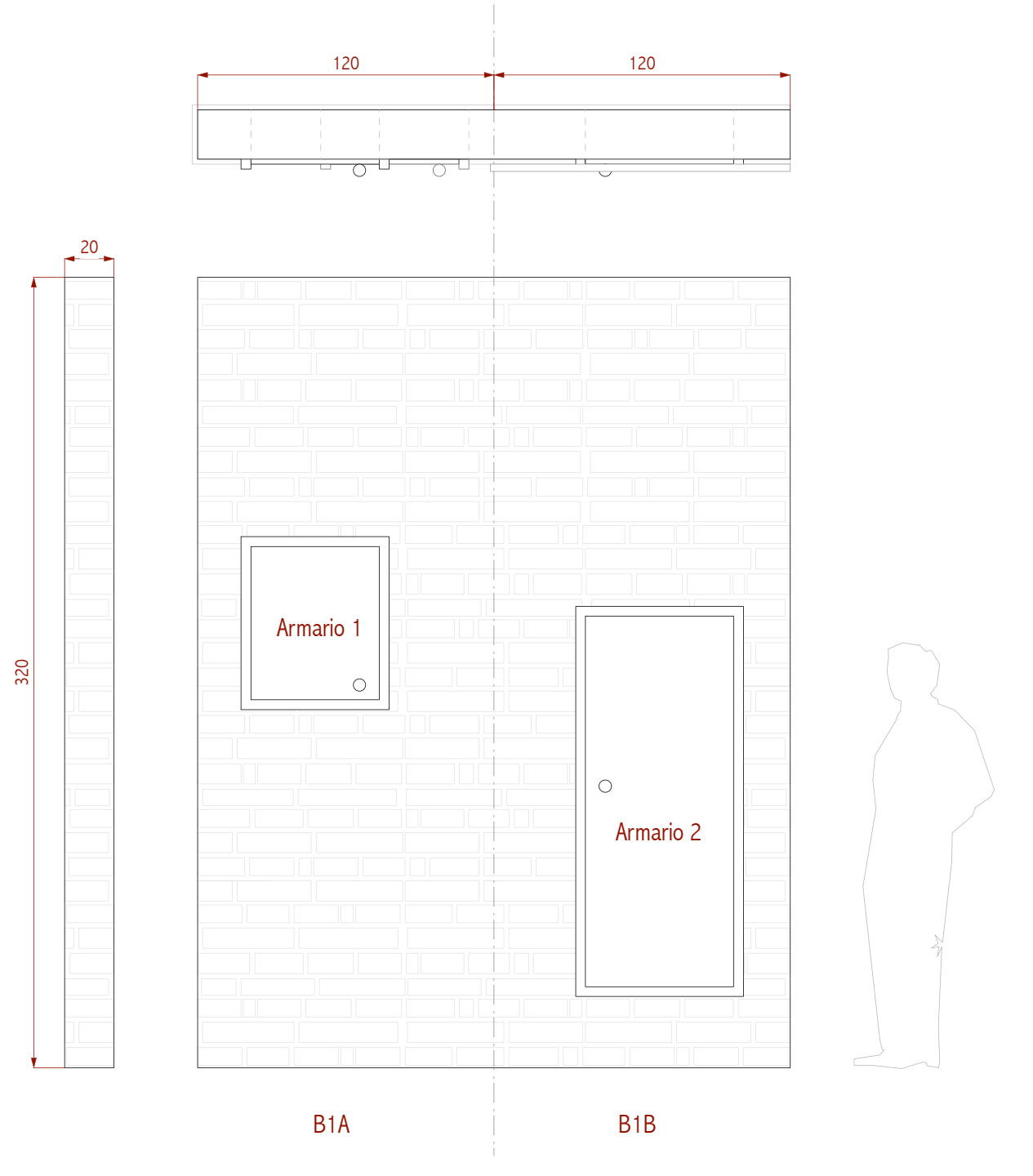
Fecha: 06/03/2013 Escala: 1/35 DINA3

NOMENCLATURA

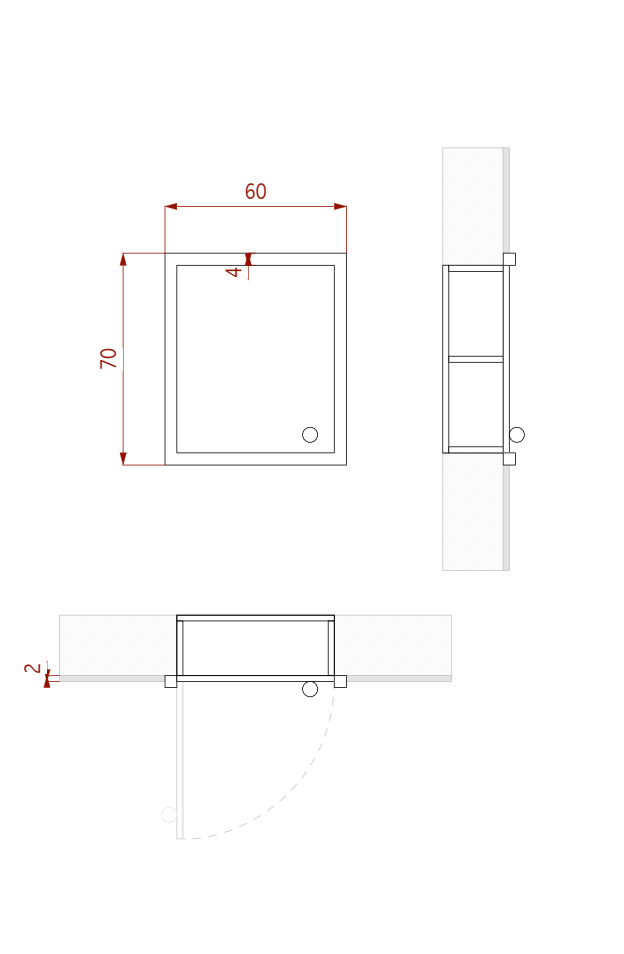
PLANTA

plano 5

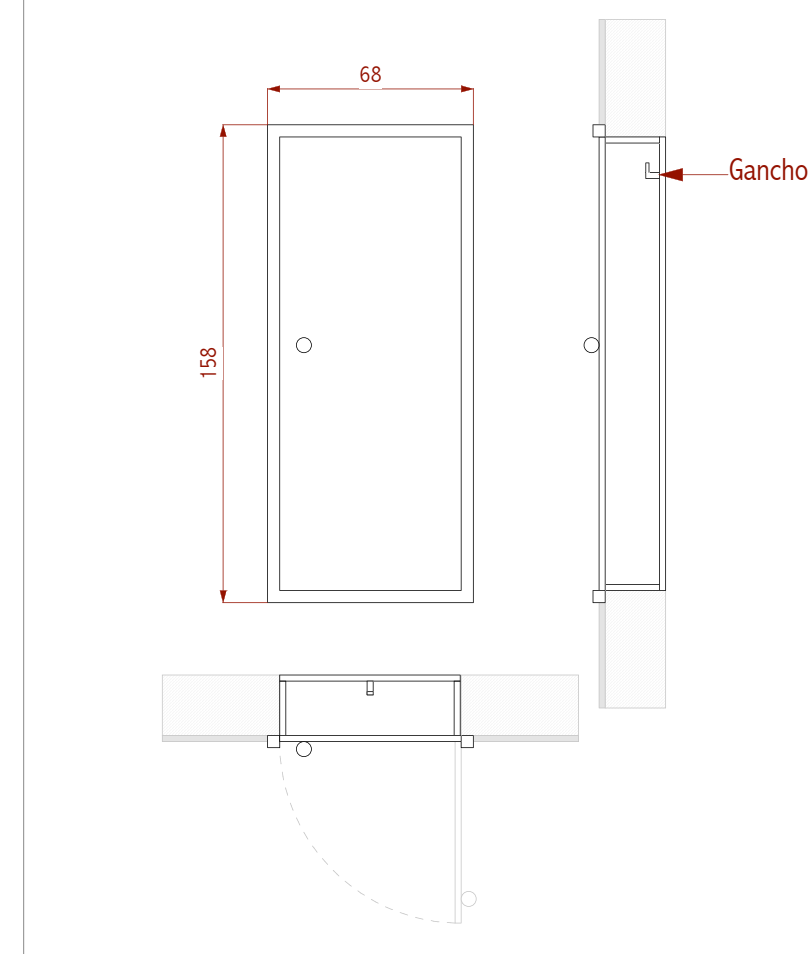
VISTAS



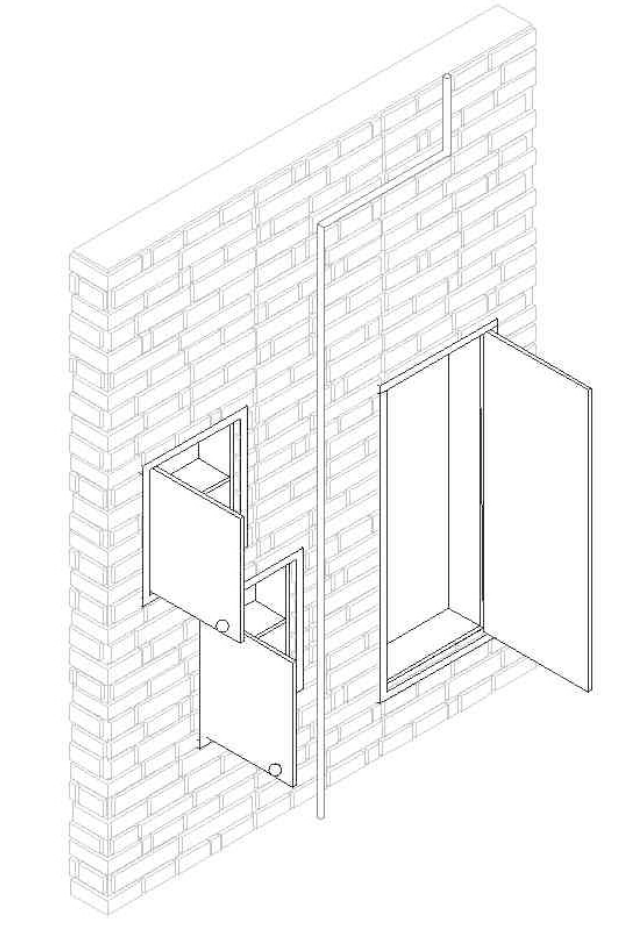
ARMARIO 1



ARMARIO 2

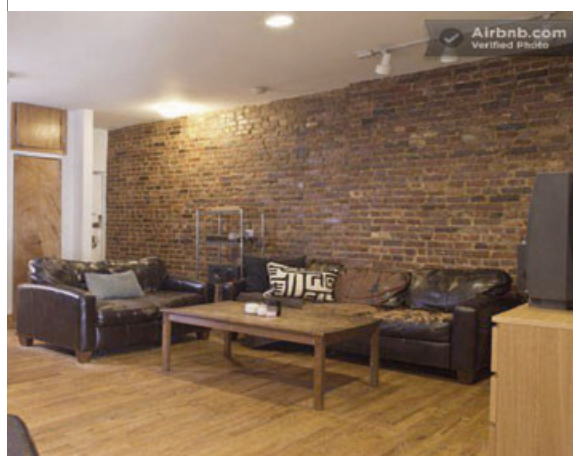


ISOMÉTRICA



- REALIZADO EN ALUMINIO, FORRADO EN CCH DE 5mm
- LADRILLOS REALIZADOS EN POLIETILENO EXPANDIDO FORRADOS CON FIBRA DE VIDRIO Y PINTADOS SEGÚN ACABADOS. IRÁN FORRADAS DE LADRILLOS 3 DE SUS 4 CARAS
- ESTARÁ DIVIDIDO EN 2 PIEZAS
- LOS 2 ARMARIOS SERÁN PRACTICABLES
- EL ARMARIO 1 LLEVARÁ UNA BALDA EN SU INTERIOR
- EL ARMARIO 2 LLEVARÁ UN GANCHO DONDE IRÁ COLGADA UNA TABLA DE PLANCHAR

ACABADOS



UNA BODA FELIZ

de G. BITTON Y M. MUNZ

Escenógrafa: ANNA TUSELL

Director: GABRIEL OLIVARES

Productor: NEARCO PRODUCCIONES
OLIMPIA METROPOLITANA
IRAYA PRODUCCIONES

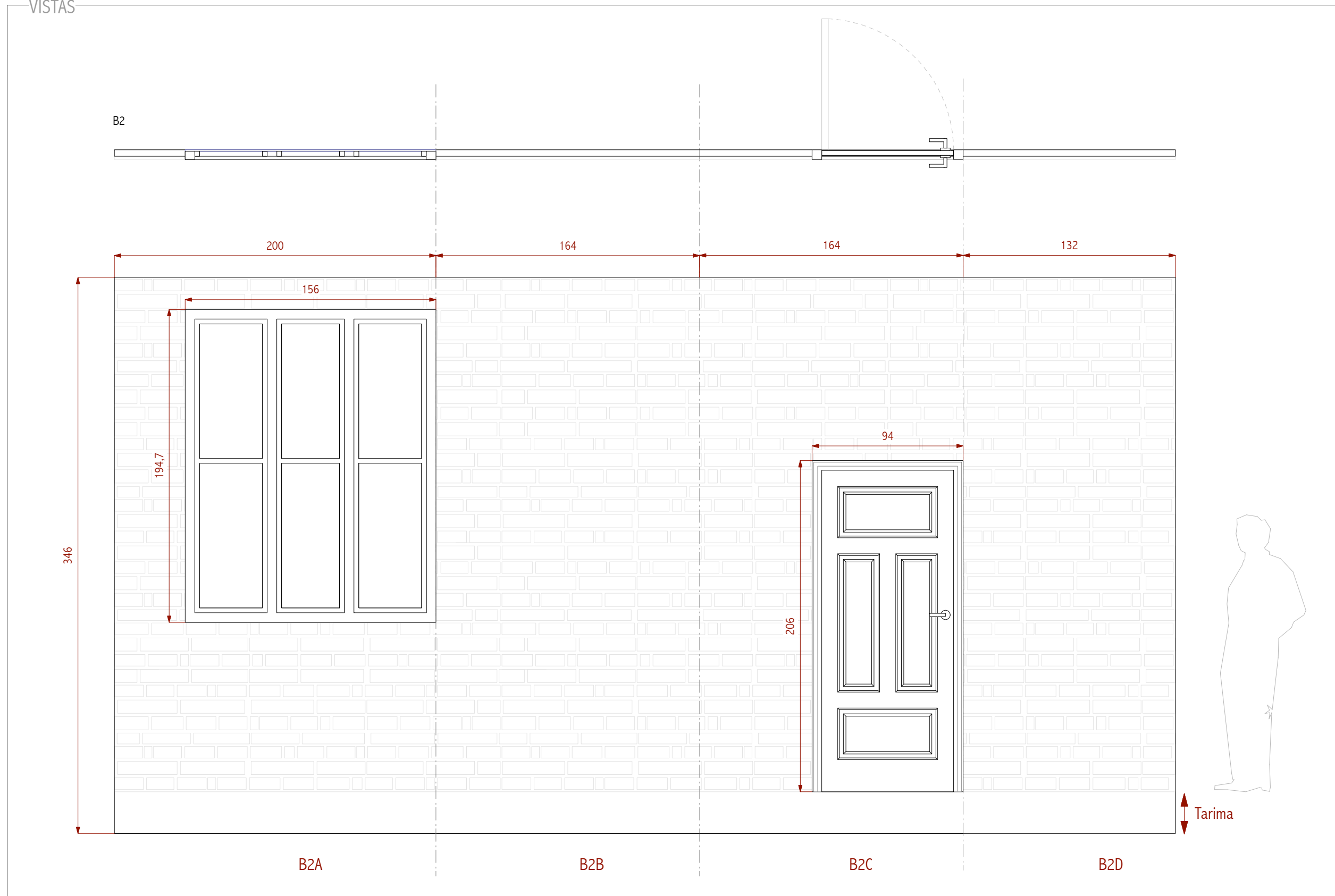
Fecha: 06/03/2013 Escala: 1/25 DINA3

B1

VISTAS, MEDIDAS Y ARMARIOS

plano **5A**

VISTAS



- REALIZADO EN ALUMINIO, FORRADO EN CCH DE 5mm
- LADRILLOS REALIZADOS EN POLIETILENO EXPANDIDO FORRADOS CON FIBRA DE VIDRIO Y PINTADOS SEGÚN ACABADOS
- ESTARÁ DIVIDIDO EN 4 PIEZAS
- LA B2C LLEVARÁ UNA PUERTA IGUAL QUE A LA DE LA B6 Y B8
- LA VENTANA DE LA 2BA SERÁ DE SATINGLASS 510 DE 10mm. EL MARCO SERÁ CCH PINTADO SEGÚN ACABADOS. NO SERÁ PRACTICABLE

UNA BODA FELIZ
de G. BITTON Y M. MUNZ

Escenógrafa: ANNA TUSELL

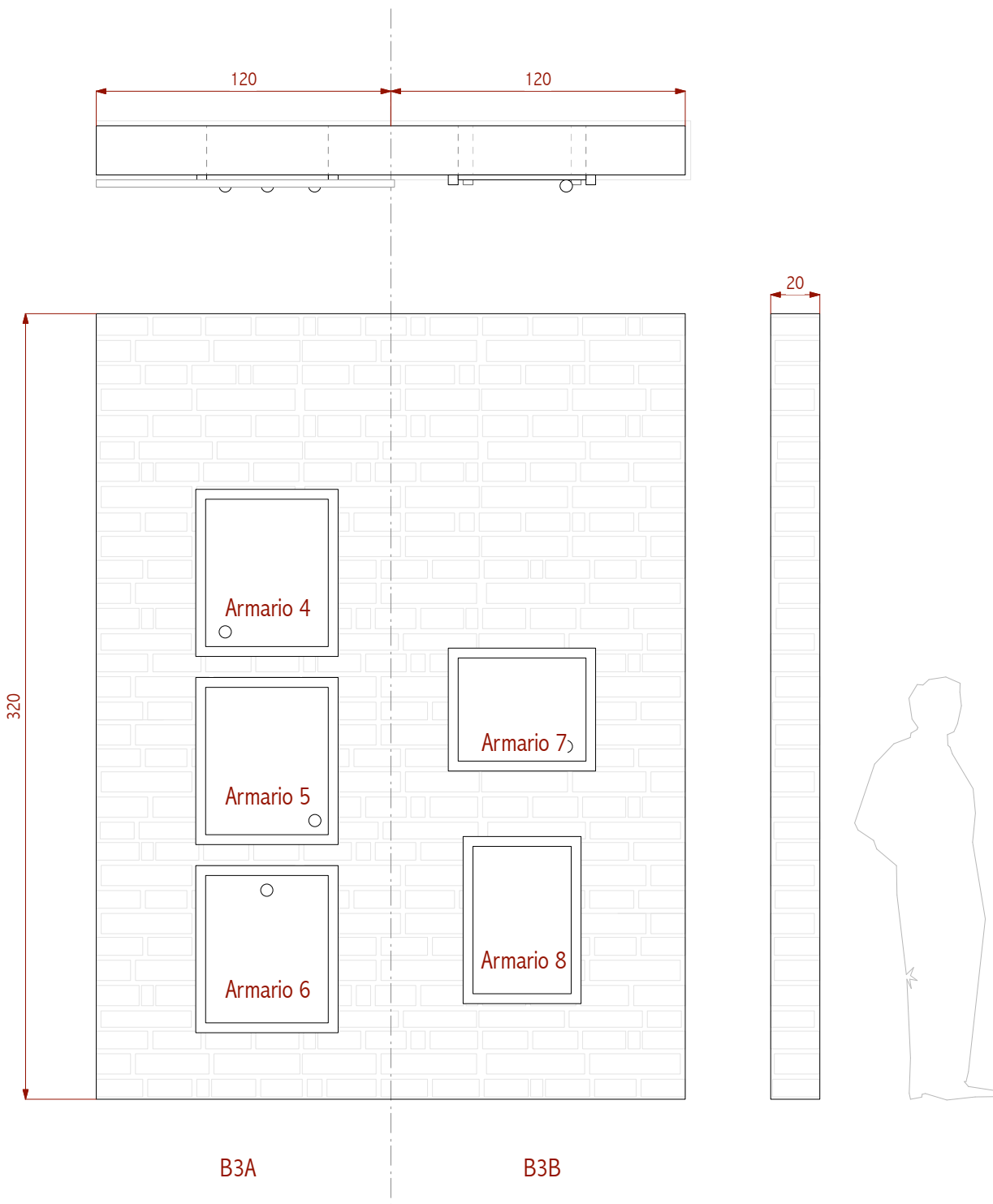
Director: GABRIEL OLIVARES

Productor: NEARCO PRODUCCIONES
OLIMPIA METROPOLITANA
IRAYA PRODUCCIONES

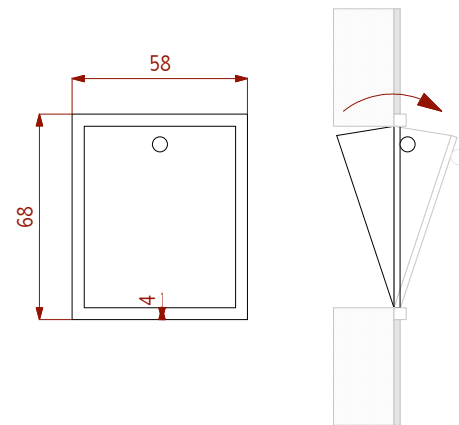
Fecha: 06/03/2013 Escala: 1/25 DINA3

B2
VISTAS Y MEDIDAS
plano **5B**

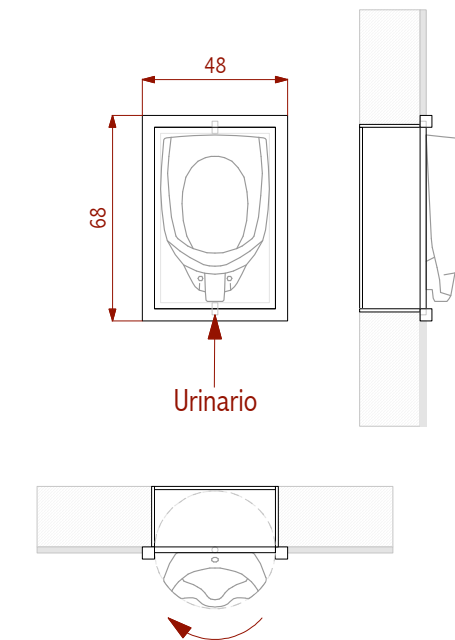
VISTAS



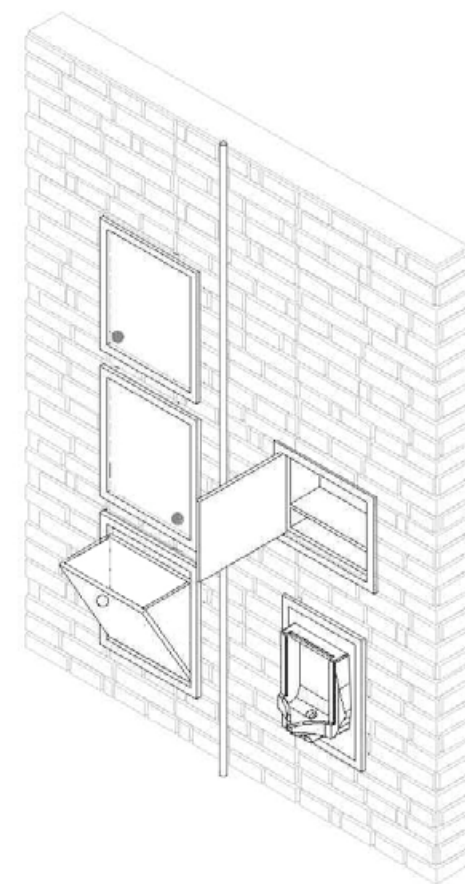
ARMARIO 6



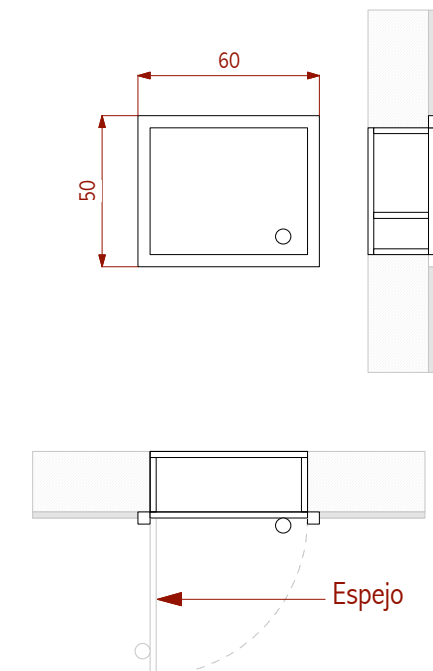
ARMARIO 8



ISOMÉTRICA



ARMARIO 7



- REALIZADO EN ALUMINIO, FORRADO EN CCH DE 5mm
- LADRILLOS REALIZADOS EN POLIETILENO EXPANDIDO FORRADOS CON FIBRA DE VIDRIO Y PINTADOS SEGÚN ACABADOS. IRÁN FORRADAS DE LADRILLOS 3 DE SUS 4 CARAS
- ESTARÁ DIVIDIDO EN 2 PIEZAS
- LOS ARMARIOS 6, 7 y 8 SERÁN PRACTICABLES, EL RESTO NO
- EL ARMARIO 6 LLEVARÁ UNA BISAGRA EN SU PARTE INFERIOR. EN ÉL, SE ECHARÁ LA ROPA SUCIA
- EL ARMARIO 8 LLEVARÁ UN EJE EN SU PARTE CENTRAL PUDIENDO GIRAR 360°. EN SU CARA INTERIOR LLEVARÁ UN URINARIO CONSTRUÍDO EN POLIETILENO EXPANDIDO
- EL ARMARIO 7 LLEVARÁ UNA DOBLE BISAGRA EN SU LATERAL IZQUIERDO. LA CARA INTERIOR DE LA PUERTA LLEVARÁ UN FILM DE ESPEJO Y EN SU INTERIOR TENDRÁ UNA BALDA

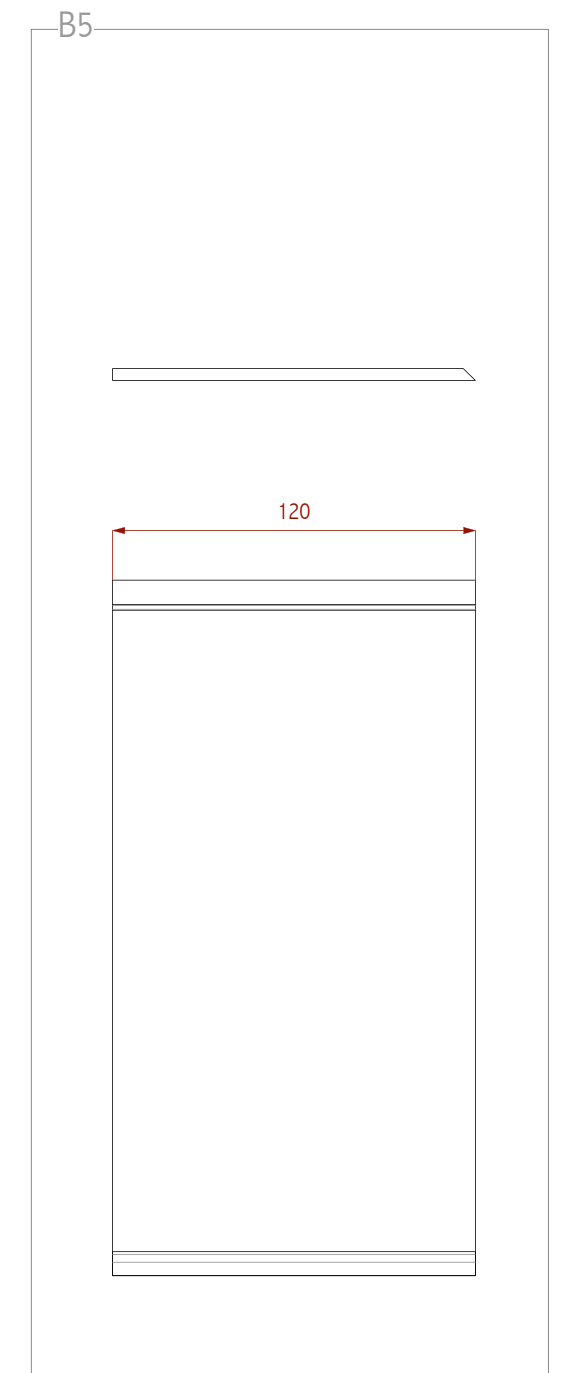
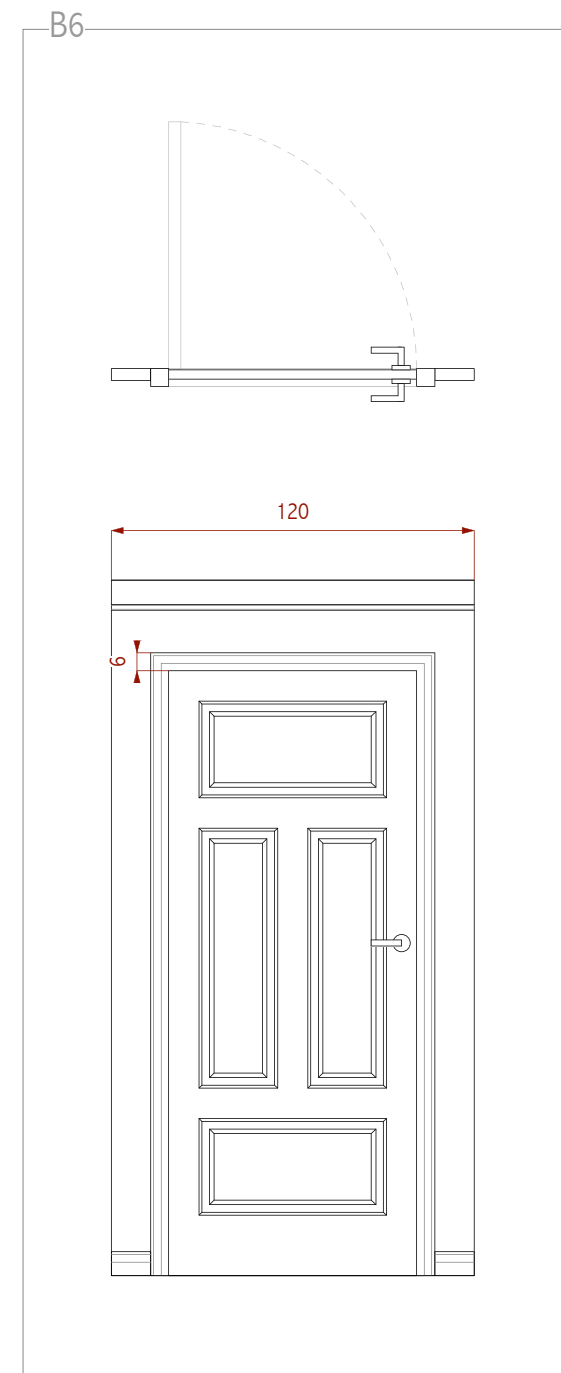
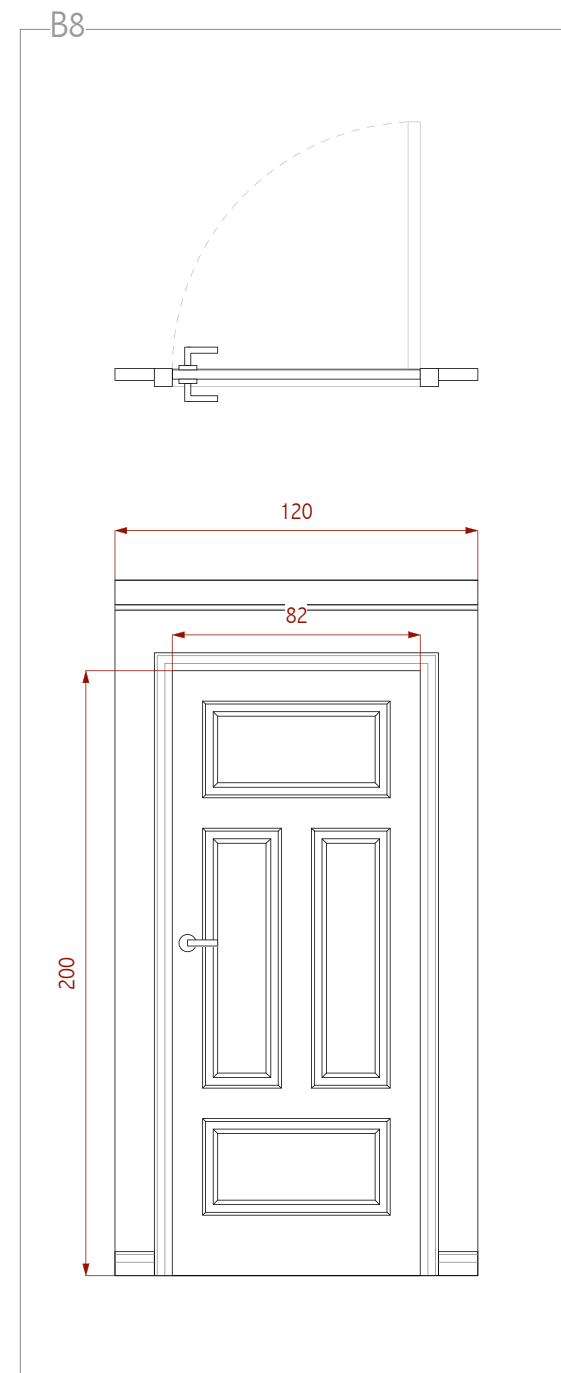
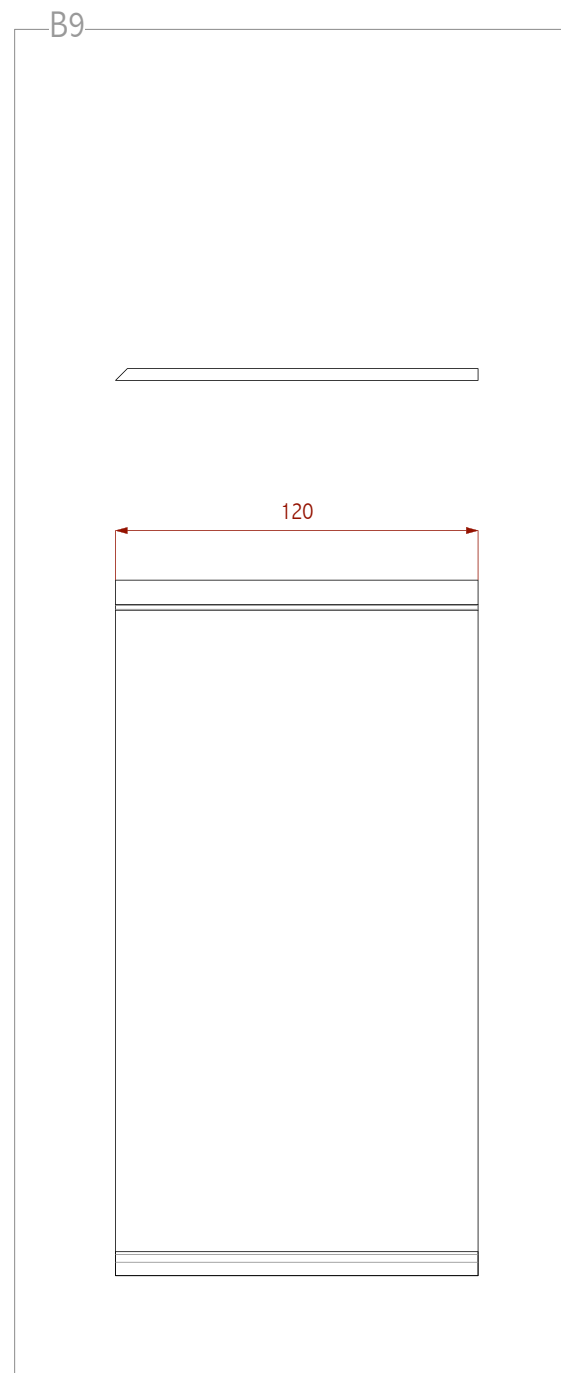
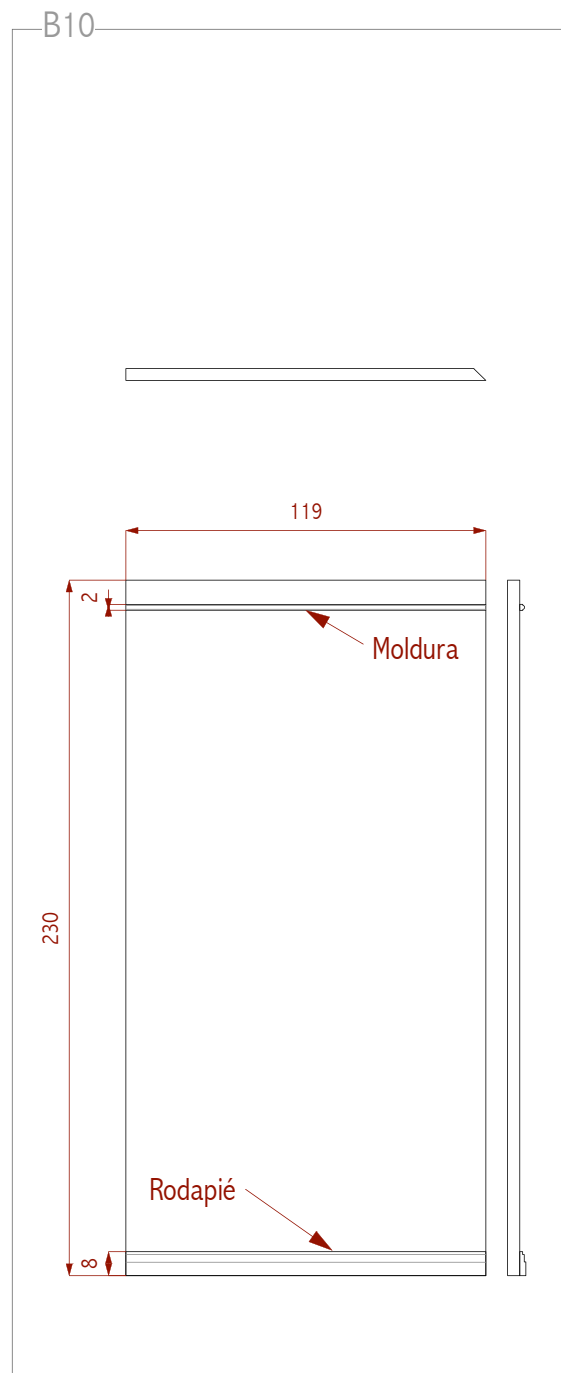
UNA BODA FELIZ
de G. BITTON Y M. MUNZ

Escenógrafa: ANNA TUSELL

Director: GABRIEL OLIVARES

Productor: NEARCO PRODUCCIONES
OLIMPIA METROPOLITANA
IRAYA PRODUCCIONES

Fecha: 06/03/2013 Escala: 1/25 DINA3



- LA B10 ESTARÁ REALIZADA EN ALUMINIO DE 4X2cm FORRADOS DE GASA SUPERGOBELIN PINTADA SEGÚN ACABADOS. EN SU PARTE INFERIOR LLEVARÁ UN RODAPIÉ DE 8cm Y EN SU PARTE SUPERIOR UNA MOLDURA DE 2cm
- LA B9, LA B8, LA B6 Y LA B5 ESTARÁN REALIZADAS EN ALUMINO FORRADO DE CCH DE 5mm. SI SE VIERA NECESARIO PARA QUE LOS ACABADOS SEAN IGUAL A LA B10, SE FORRARÁN LOS BASTIDORES SOBRE EL CCH DE LA MISMA GASA SUPERGOBELIN DE LA B10. LLEVARÁN UNA MOLDURA Y UN RODAPIÉ COMO A B10
- LA B8 Y LA B6 LLEVARÁN UNA PUERTA. QUE PODRÁ SER COMPRADA (AL IGUAL QUE LA PUERTA DE LA B2), RESPETANDO LAS MEDIDAS BÁSICAS Y ATREZANDOLAS PARA QUE PAREZCAN USADAS

ACABADOS



UNA BODA FELIZ

de G. BITTON Y M. MUNZ

Escenógrafa: ANNA TUSELL

Director: GABRIEL OLIVARES

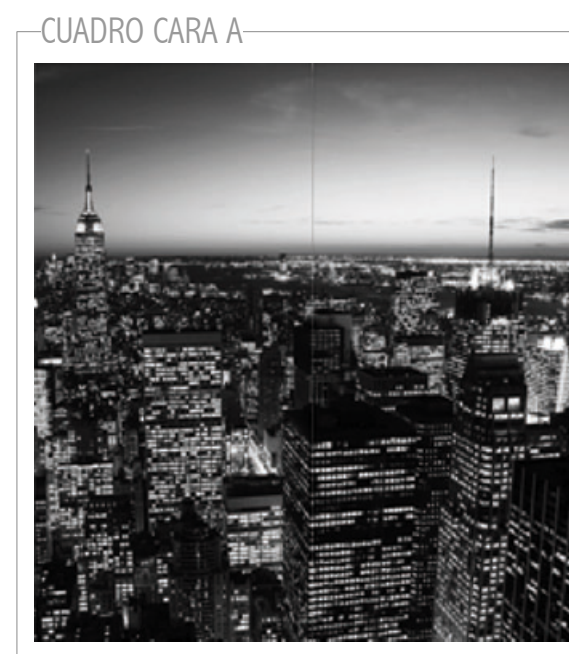
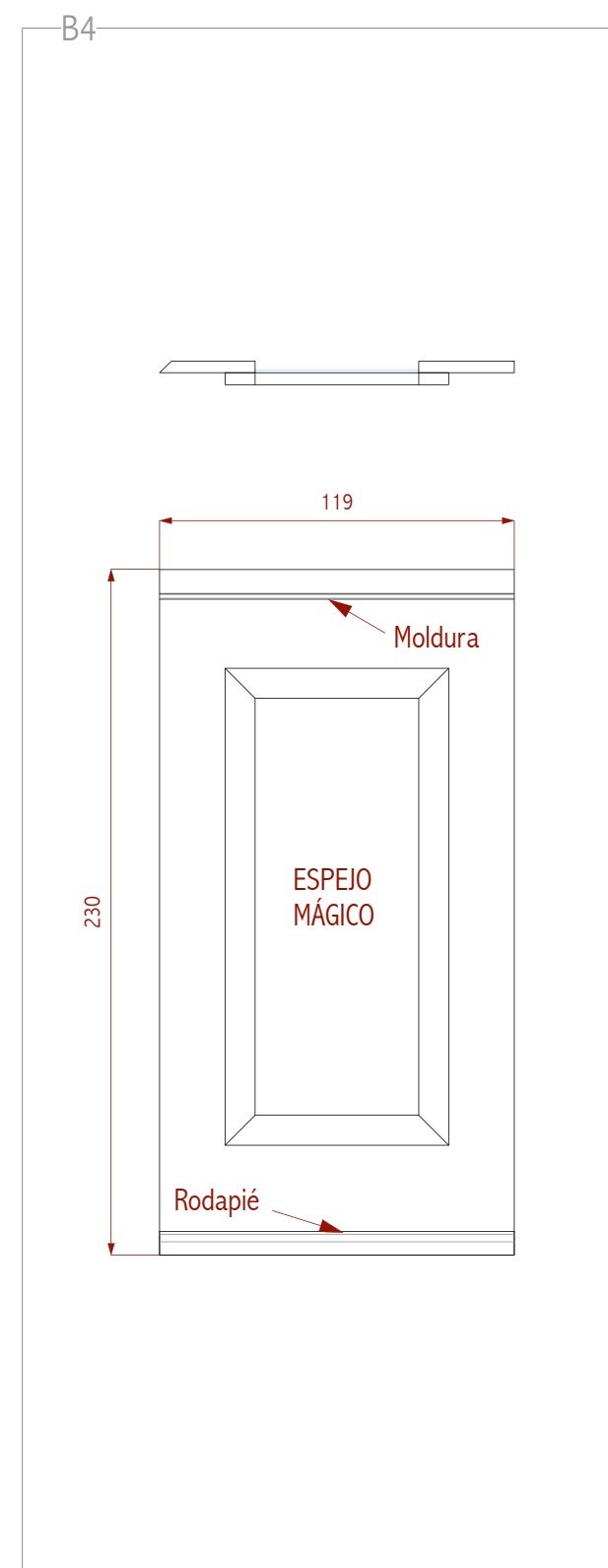
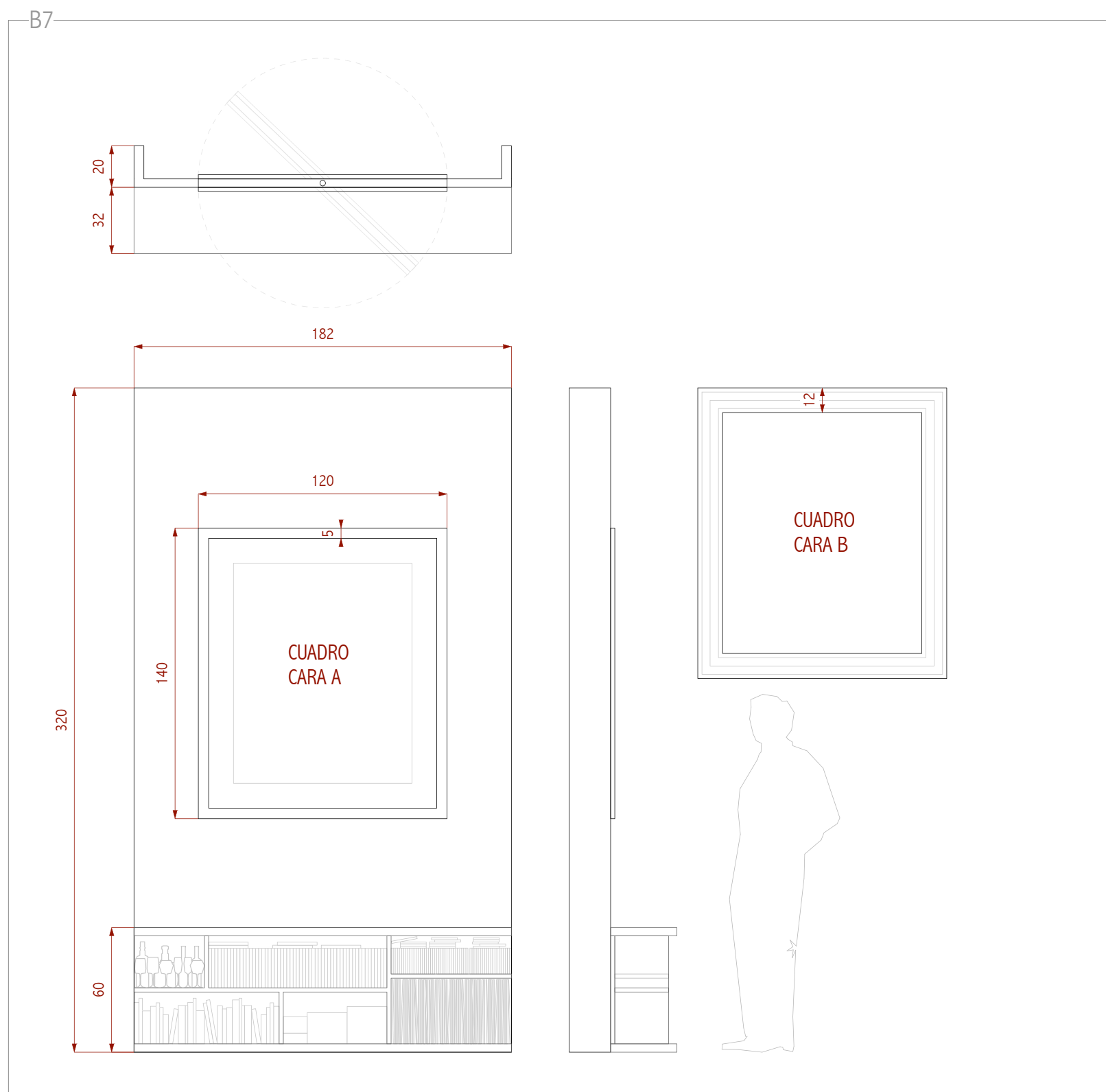
Productor: NEARCO PRODUCCIONES
OLIMPIA METROPOLITANA
IRAYA PRODUCCIONES

Fecha: 06/03/2013 Escala: 1/25 DINA3

B5, B6, B8, B9 Y B10

VISTAS Y MEDIDAS

plano 5D



- LA B7 ESTARÁ REALIZADA EN ALUMINO FORRADO DE CCH DE 5mm. LLEVARÁ UN BOFETÓN QUE TENDRÁ UN CUADRO PINTADO EN CADA CARA. EL CUADRO DE LA CARA A TENDRÁ UN MARCO DE 4 cm Y EL DE LA CARA B DE 12cm
- EN LA PARTE INFERIOR DE LA B7 HABRÁ UNA ESTANTERÍA CONSTRUÍDA EN ALUMINIO FORRADA DE CCH Y PINTADA SEGÚN ACABADOS. EL ATREZZO DE SU INTERIOR SERÁ FALSO E IRÁ FIJO A LA ESTANTERÍA. ESTARÁ CONSTRUÍDO EN POLIETILENO EXPANDIDO, FIBRA DE VIDRIO, CARTÓN Y ATREZZO SEGÚN BOCETO. LAS COPAS Y BOTELLAS SERÁN ATREZZO REAL
- LA B4 ESTARÁ REALIZADA EN ALUMINO FORRADO DE CCH DE 5mm. SI SE VIERA NECESARIO PARA QUE LOS ACABADOS SEAN IGUAL A LA B10, SE FORRARÁ EL BASTIDOR SOBRE EL CCH, DE LA MISMA GASA SUPERGOBELIN DE LA B10. LLEVARÁN UNA MOLDURA Y UN RODAPIÉ COMO A B10
- LA B4 LLEVARÁ UN ESPEJO MÁGICO, QUE SERÁ METACRILATO TRANSPARENTE DE 1,5cm CON ESPEJO ESPÍA ADHESIVO. LEVARÁ UN MARCO DE 10cm ALREDEDOR

UNA BODA FELIZ

de G. BITTON Y M. MUNZ

Escenógrafa: ANNA TUSELL

Director: GABRIEL OLIVARES

Productor: NEARCO PRODUCCIONES
OLIMPIA METROPOLITANA
IRAYA PRODUCCIONES

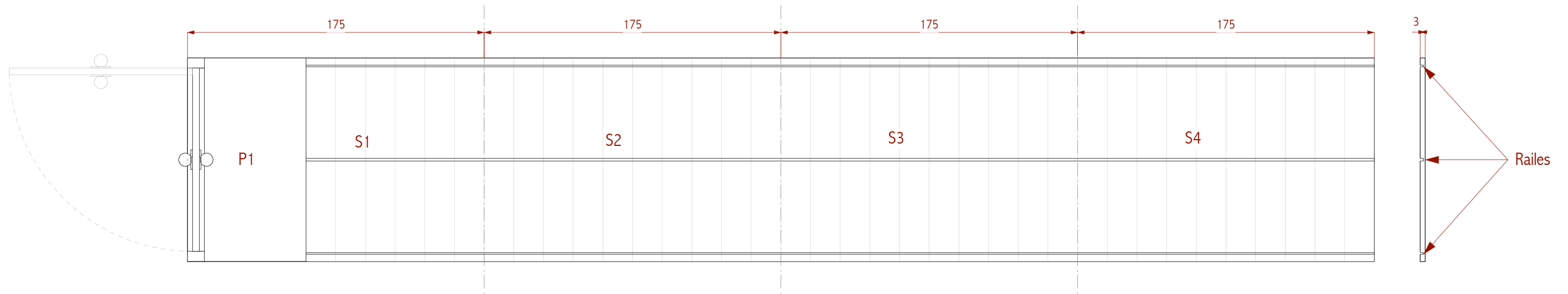
Fecha: 06/03/2013 Escala: 1/25 DINA3

B4 Y B10

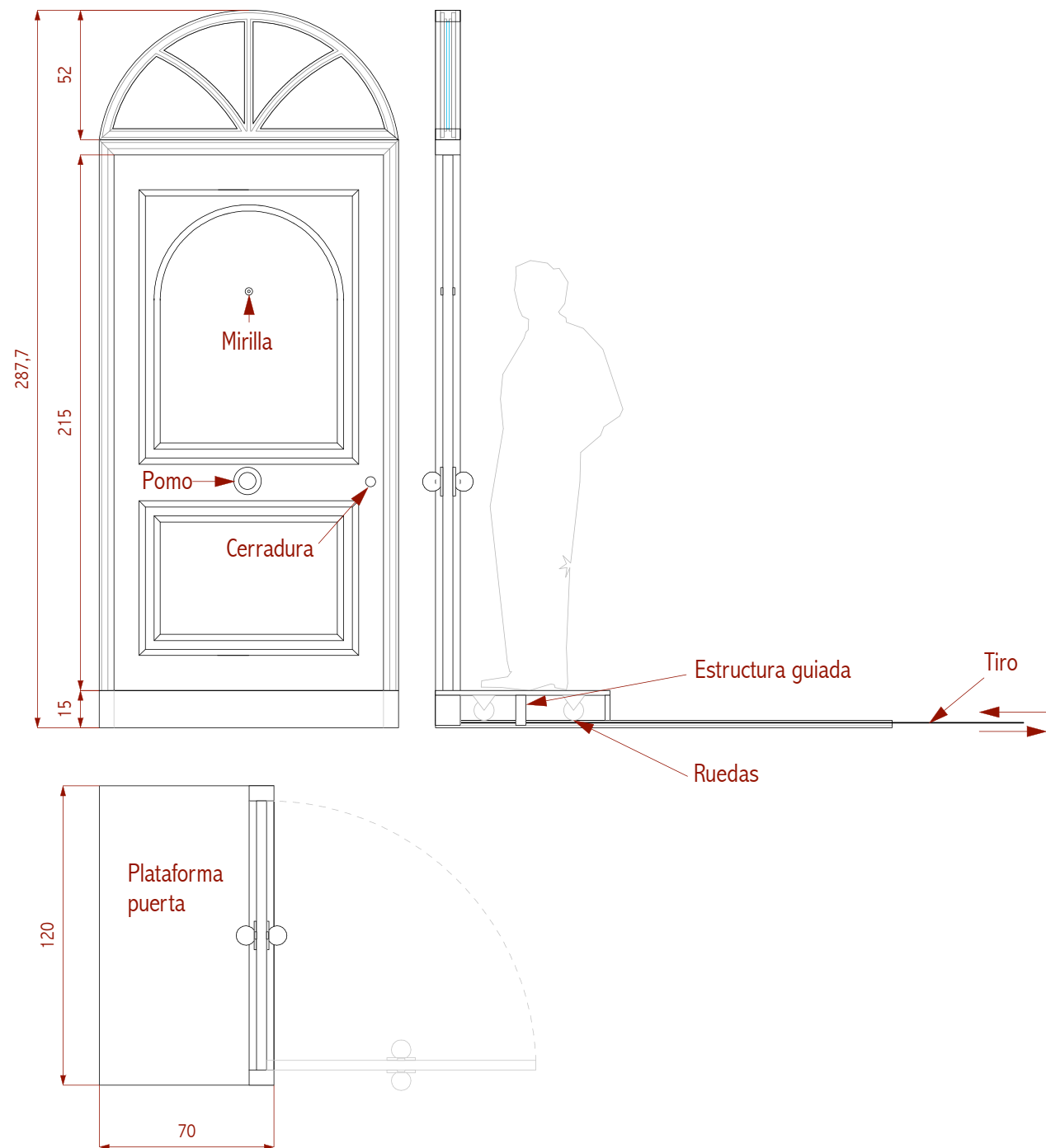
VISTAS Y MEDIDAS

plano **5E**

SUELO



P1



REFERENCIA PUERTA



- EL SUELO SERÁ CCH DE 3cm PINTADO SEGÚN ACABADOS- LAS JUNTAS ENTRE TABLONES SE HARÁN CON FRESADORA. LOS TABLONES TENDRÁN 17,5cm DE ANCHO
- LLEVARÁ 3 RAILES (1,5cm EL CENTRAL Y 1cm LATERALES) PARA GUIAR LA PUERTA
- LA PUERTA SERÁ DE ALUMINIO (HIERRO SI FUERA NECESARIO PARA QUE NO CIMBREE) FORRADA DE CH DE 5mm
- LA PUERTA LLEVARÁ UNA VENTANA EN SU PARTE SUPERIOR DE DE SATINGLASS 510 DE 10mm
- LA ESTRUCTURA IRÁ GUIADA POR LOS RAILES
- LLEVARÁ UN ESCALÓN DE 12 cm DONDE QUEDARÁN OCULTAS LAS RUEDAS Y GUÍAS
- LA PUERTA LA MOVERÁ EL MAQUINISTA POR UN SISTEMA CERRADO DE AMERICANA QUE QUEDARÁ OCULTO EN HOMBROS
- LA PUERTA SERVIRÁ DE CORTINILLA EN CADA TRANSICIÓN ENTRE ESCENAS, SÓLO QUEDANDO FIJA EN SU POSICIÓN INICIAL

UNA BODA FELIZ

de G. BITTON Y M. MUNZ

Escenógrafa: ANNA TUSELL

Director: GABRIEL OLIVARES

Productor: NEARCO PRODUCCIONES
OLIMPIA METROPOLITANA
IRAYA PRODUCCIONES

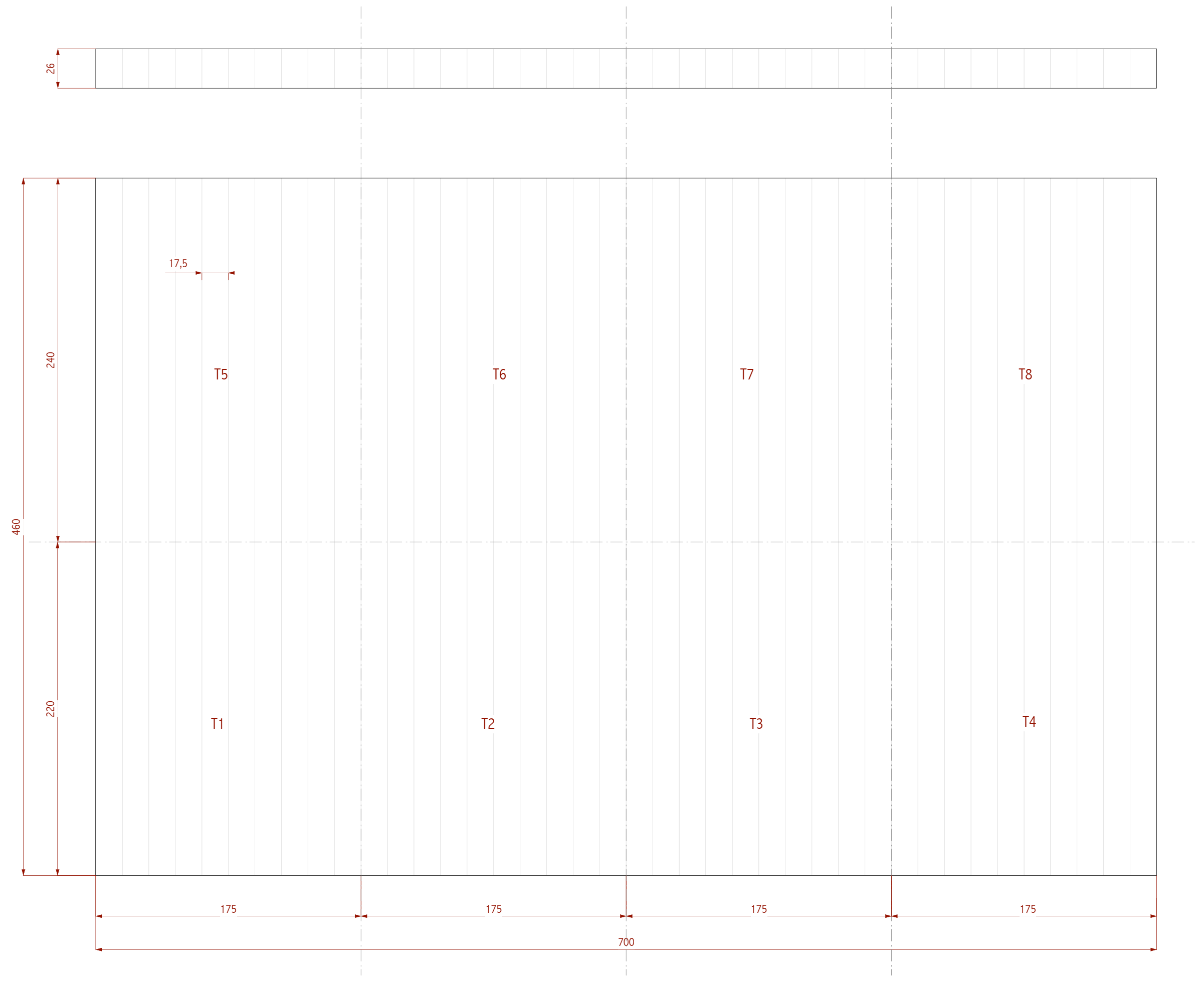
Fecha: 06/03/2013 Escala: 1/25 DINA3

SUELO Y P1

VISTAS Y MEDIDAS

plano **5F**

VISTAS



- CONSTRUÍDA EN ALUMINIO Y FORRADA EN CCH DE 1,5cm
- LAS JUNTAS ENTRE TABLONES SE HARÁN CON FRESADORA. LOS TABLONES TENDRÁN 17,5cm DE ANCHO
- ESTARÁ DIVIDIDA EN 8 PIEZAS

ACABADOS



UNA BODA FELIZ
de G. BITTON Y M. MUNZ

Escenógrafa: ANNA TUSELL

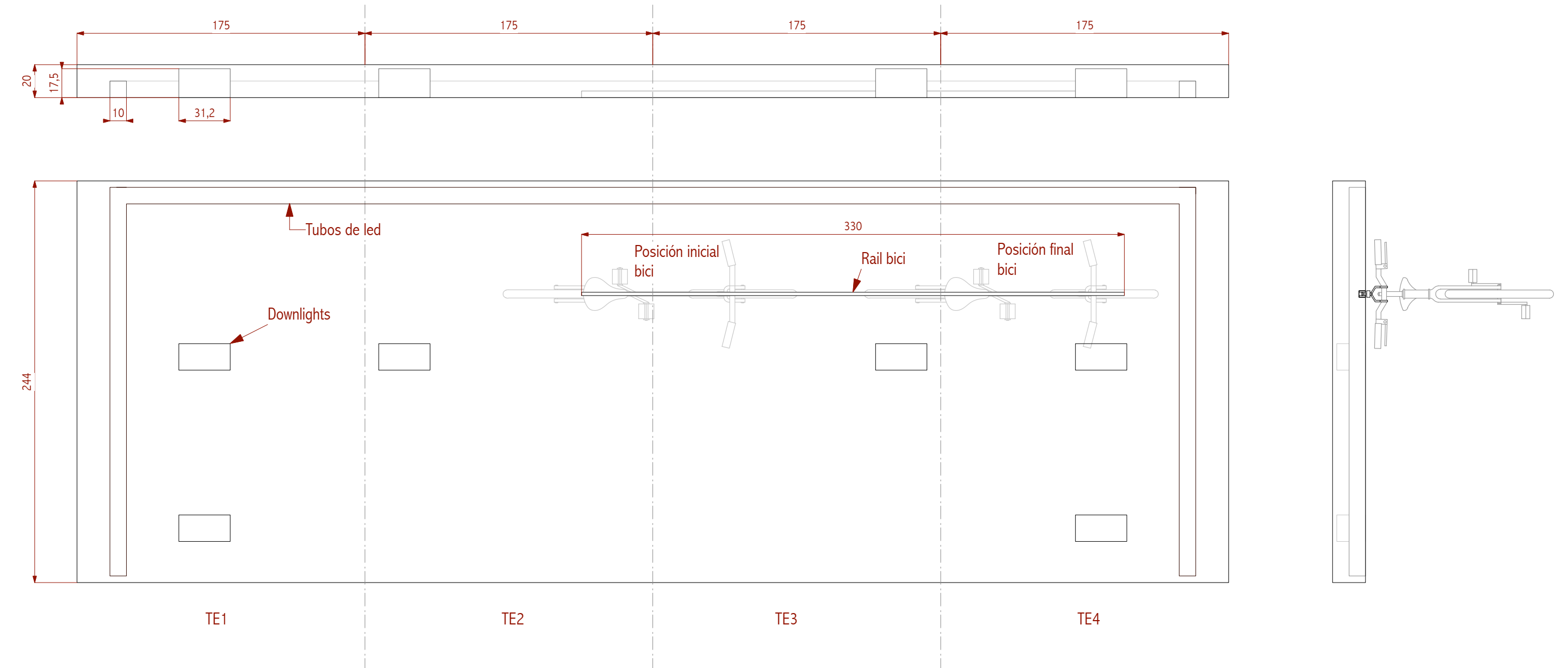
Director: GABRIEL OLIVARES

Productor: NEARCO PRODUCCIONES
OLIMPIA METROPOLITANA
IRAYA PRODUCCIONES

Fecha: 06/03/2013 Escala: 1/25 DINA3

TARIMA
VISTAS Y MEDIDAS
plano 5G

VISTAS



- CONSTRUÍDO EN ALUMINIO Y FORRADA EN CCH DE 5mm. IRÁ PINTADA SEGÚN ACABADOS POR 5 DE SUS 6 CARAS (EXCEPTUANDO LA DE FORO)
- ESTARÁ DIVIDIDO EN 4 PIEZAS
- LLEVARÁ UN CAJEADO PARA 6 DOWNLIGHTS DOBLES
- LLEVARÁ UN CAJEADO CONTINUO ENRASADO CON LA B1, B2 Y B3 PARA LOS TUBOS DE LEDS. EL CAJEADO IRÁ CUBIERTO POR METACRILATO OPAL
- LOS APARATOS DE ILUMINACIÓN SALDRÁN DE LA PARTIDA PRESUPUESTARIA DE ILUMINACIÓN, ENCARGÁNDOSE EL CONSTRUCTOR DEL CAJEADO
- LLEVARÁ UN RAIL DONDE IRÁ COLGADA LA BICICLETA, TENIENDO UN FRENO EN SU POSICIÓN INICIAL Y OTRO EN SU POSICIÓN FINAL
- LA BICICLETA LA MOVERÁ EL ACTOR

DETALLE RAIL Y GANCHOS BICI



ACABADO



UNA BODA FELIZ

de G. BITTON Y M. MUNZ

Escenógrafa: ANNA TUSELL

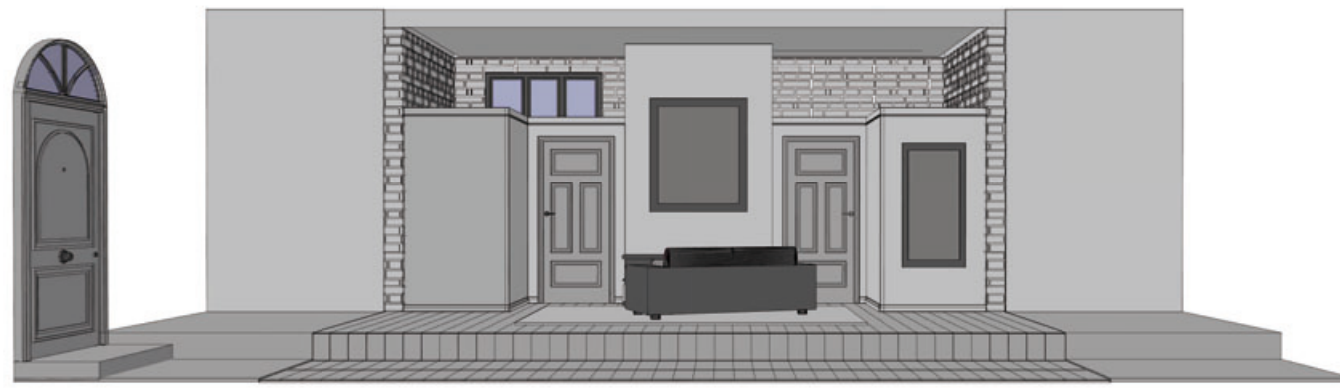
Director: GABRIEL OLIVARES

Productor: NEARCO PRODUCCIONES
OLIMPIA METROPOLITANA
IRAYA PRODUCCIONES

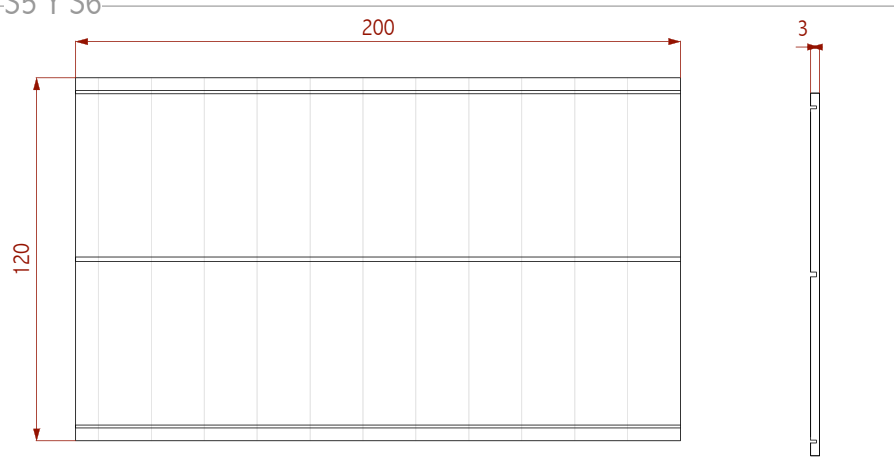
Fecha: 06/03/2013 Escala: 1/25 DINA3

TECHO
VISTAS Y MEDIDAS
plano 5H

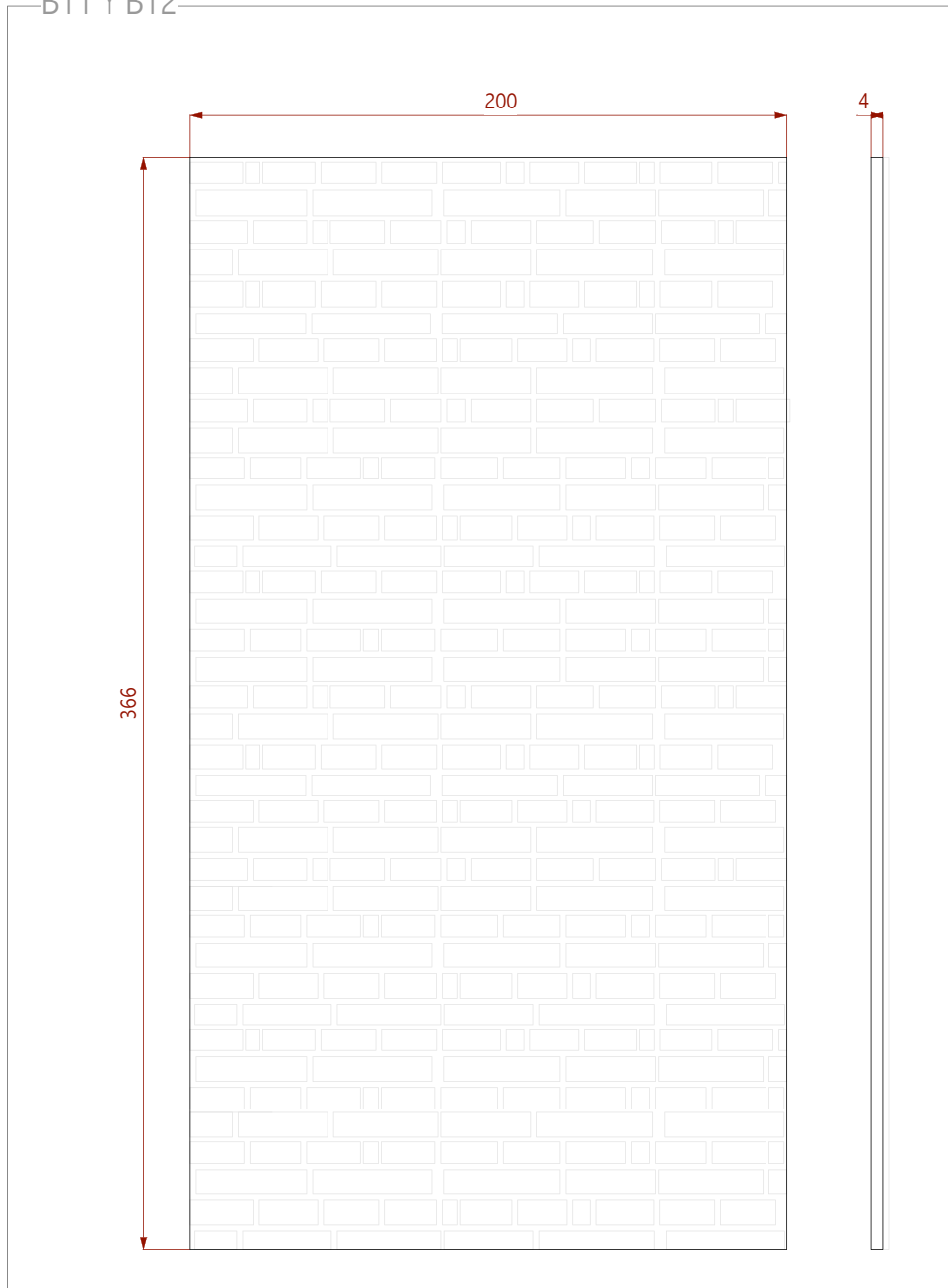
POSIBILIDADES



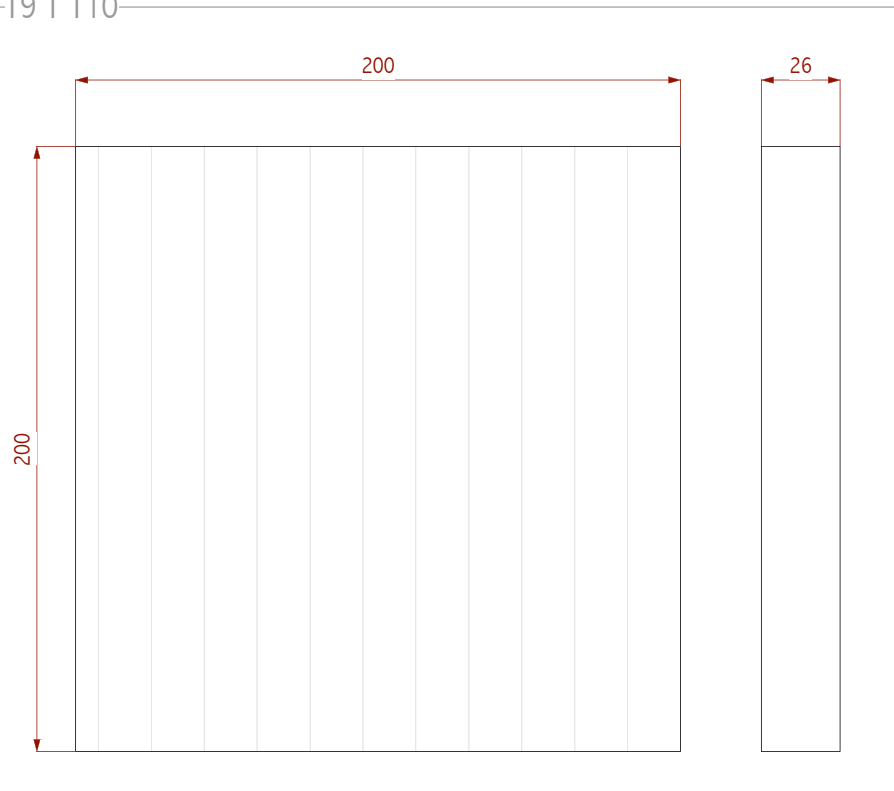
S5 Y S6



B11 Y B12



T9 T T10



- LAS PIEZAS EXTRAS SE UTILIZARÁN CUANDO SE VAYA A TEATROS DE UNA EMBOCADURA MAYOR DE 8m, PUDIENDO MONTAR SÓLO EL LADO IZQUIERDO O LOS 2

- LA S4 Y S5 SERÁN CCH DE 3cm PINTADO SEGÚN ACABADOS. LAS JUNTAS ENTRE TABLONES SE HARÁN CON FRESADORA. LOS TABLONES TENDRÁN 17,5cm DE ANCHO

- LLEVARÁN 3 RAILES (1,5cm EL CENTRAL Y 1cm LATERALES) PARA GUIAR LA PUERTA

- LA T7 Y T8 ESTARÁN CONSTRUÍDAS EN ALUMINIO Y FORRADA EN CCH DE 5mm. IRÁN PINTADA SEGÚN ACABADOS. - LAS JUNTAS ENTRE TABLONES SE HARÁN CON FRESADORA. LOS TABLONES TENDRÁN 17,5cm DE ANCHO

- LA B6 Y B7 ESTARÁN REALIZADOS EN ALUMINIO, FORRADO EN CCH DE 5mm. ACABADOS EN LADRILLO REALIZADO EN POLIETILENO EXPANDIDO FORRADO CON FIBRA DE VIDRIO Y PINTADOS SEGÚN ACABADOS

UNA BODA FELIZ
de G. BITTON Y M. MUNZ

Escenógrafa: ANNA TUSELL

Director: GABRIEL OLIVARES

Productor: NEARCO PRODUCCIONES
OLIMPIA METROPOLITANA
IRAYA PRODUCCIONES

Fecha: 06/03/2013 Escala: 1/25 DINA3