



Planta Iluminación.
Diseño: Carlos Alzueta.

 22 UDS.
PAR 1000 wats.

 1 UDS.
PAR 64 1000 wats.

 10 UDS.
PAR 64 1000 wats.

 19 UDS.
PAR 64 1000 wats.


 4 UDS.
Elipsoidal ETC.


 14 UDS.
Elipsoidal ETC.

 5 UDS.
Elipsoidal ETC.

 4 UDS.
Elipsoidal ETC.

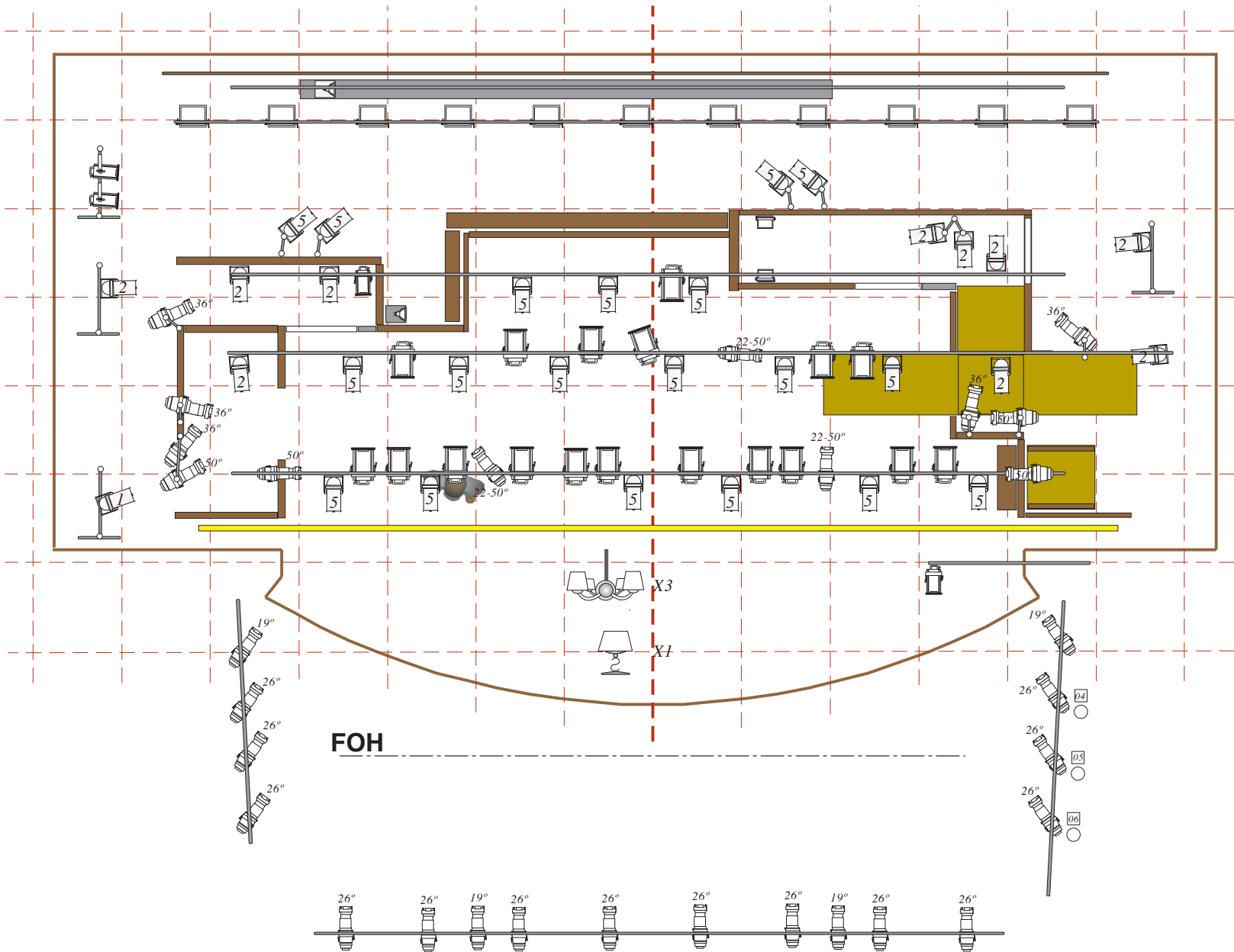
 3 UDS.
25° - 50°

 11 UDS.
Pan asim. 1000 wats.

 5 UDS.
Portagobos ETC.

1 m.

VI
VERSIÓN
GIRA



Rider Técnico

“La Ratonera



HORARIO	TAREA	SECCIÓN	TEATRO	COMPAÑÍA	REGIDOR
8:00-	DESCARGAR		6 PERSONAS QUE ESTARÁN HASTA QUE EL JEFE TÉCNICO ESTIME OPORTUNO		PRESENTE
8:00H-14:00H 16:00H- INICIO DE FUNCION	MONTAJE	LUCES SONIDO MAQUINARIA SASTRERÍA	3 PERSONAS 1 PERSONA 2 PERSONAS 1 PERSONA QUE ESTARÁ EN EL TEATRO EL MISMO DÍA DEL MONTAJE SOBRE LAS 12:00H.	1 PERSONA 1 PERSONA	
	FUNCIÓN	LUCES SONIDO MAQUINARIA SASTRERÍA	1 PERSONA 1 PERSONA 1 PERSONA 1 PERSONA(12:00H-14:00H)		PRESENTE PRESENTE
	DESMONTAJE	CARGA MAQUINARIA LUCES REGIDOR	6 PERSONAS 2 PERSONA 2 PERSONA	1 PERSONA 1 PERSONA	PRESENTE PRESENTE PRESENTE

Rider Técnico

“La Ratonera”



SECCIÓN	CANTIDAD	MODELO	DESCRIPCIÓN
MAQUINARIA	1	FORO NEGRO	COLOCADO LO MÁS ATRÁS POSIBLE EN EL ESCENARIO
	5	BAMBALINAS	COLOCADAS SEGÚN IMPLANTACIÓN
	3	VARAS	COLOCADAS SEGÚN IMPLANTACIÓN

PARA LA ILUMINACIÓN DEL ESPECTÁCULO SE ADJUNTA PLANO CON LAS NECESIDADES NECESARIAS

Rider Técnico

“La Ratonera”

NECESIDADES VARIAS.



SERÁN NECESARIOS 6 CAMERINOS PARA LOS ACTORES EQUIPADOS CON TOALLAS Y BOTELLAS DE AGUA.

DURANTE EL MONTAJE EL TEATRO PONDRÁ A DISPOSICIÓN DE LOS TÉCNICOS DE LA COMPAÑÍA AGUA EN CANTIDAD SUFICIENTE.

EL ESCENARIO ESTARÁ LIMPIO A LA LLEGADA DE LOS TÉCNICOS DE LA COMPAÑÍA 8:00H Ó 9:00H
EL ESCENARIO SE LIMPIARÁ UNA HORA ANTES DEL COMIENZO DE LA REPRESENTACIÓN.

EL PERSONAL DE CARGA Y DESCARGA SE QUEDARÁ EN EL MONTAJE HASTA QUE EL JEFE TÉCNICO ESTIME OPORTUNO.

EL PERSONAL DE CARGA Y DESCARGA SERÁ DISTINTO AL PERSONAL DE MONTAJE, ES DECIR, MIENTRAS EL PERSONAL DE CARGA DESCARGA EL CAMIÓN, LOS DOS MAQUINISTAS EMPEZARÁN EL MONTAJE

REGIDOR Y GERENTE DE LA COMPAÑÍA: JORGE ABAD 653 57 66 75

tecnicoabad@gmail.com